



Commission de secteur Brenne-Oze-Ozerain

Jailly-les-Moulins, lundi 16 avril 2018.

ORDRE DU JOUR



- Propos introductifs (rappel de l'ambition du syndicat, une équipe à votre service, ...) ;
- Programmation actions : point sur les actions en cours, celle à valider et les pistes de réflexion
- Retour sur le déroulement d'un projet avec les étapes « à franchir » (par le biais d'un exemple)
- Point d'actualité : retour sur les problématiques de ruissellement
- Tour de salle (expression libre des participants)



Propos introductifs
(rappel de l'ambition du syndicat,
une équipe à votre service, ...)

1. Définition de l'ambition

- ▶ Conférence en plénière
 - ▶ 4 auditions sur le thème de l'hydromorphologie et la continuité écologique
 - ▶ INRA
 - ▶ Syndicat de l'Orge
 - ▶ Hydrauxois
 - ▶ ECOGEA
- ▶ Ateliers / Débat en commissions de secteur
 - ▶ Echange et expression des souhaits sur 4 thèmes
 - ▶ Gestion de milieux
 - ▶ Aménagement du territoire
 - ▶ Gestion du risque



2. Déclinaison organisationnelle interne

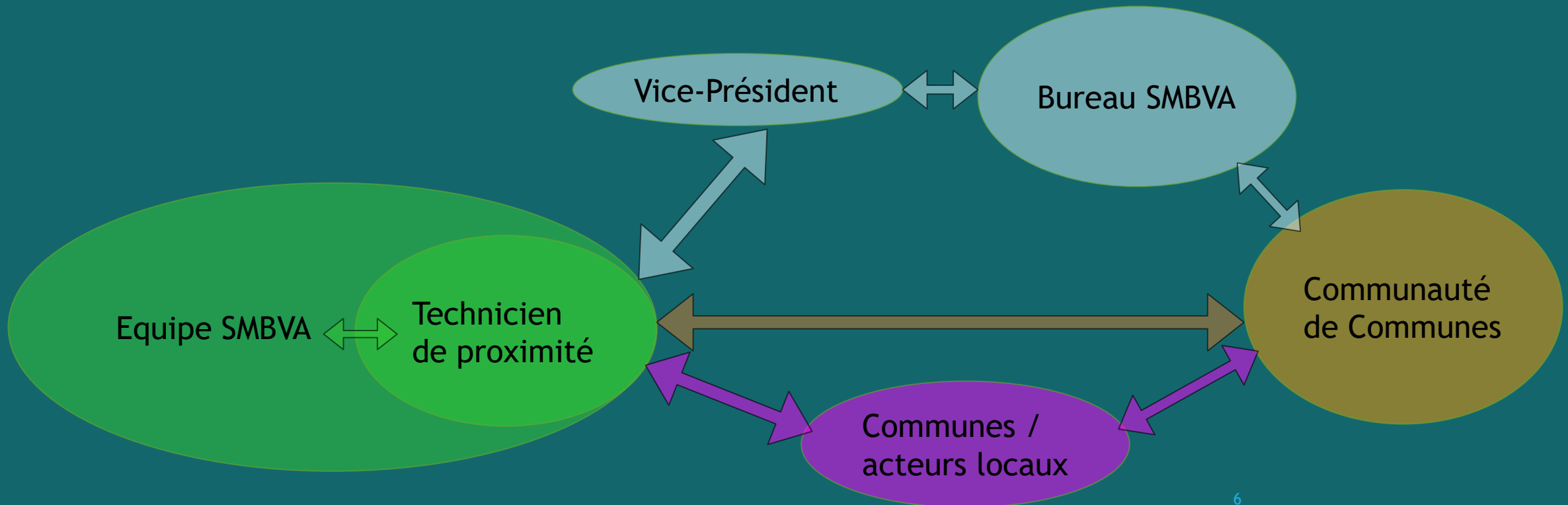
L'EQUIPE

- Organigramme qui évolue : découpage et intégration de nouvelles thématiques pour coller aux problématiques locales.
- L'équipe a bénéficié d'une formation pour une meilleure mise en œuvre des projets via leur co-construction : en interne (équipe) et vers l'extérieur (élus, usagers, grand public...); cette animation est effectuée par chaque agent pour servir le même objectif :

**« Transmettre des rivières et des terres vivantes
aux générations futures »**

2. Déclinaison organisationnelle interne

Organigramme politique : la gouvernance évolue avec la formalisation des compétences et l'intégration des com com :



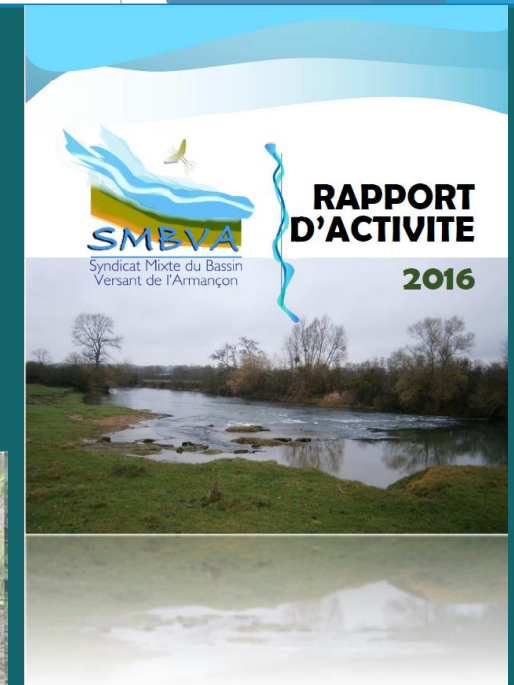
3. Développement la communication

❖ Rapport d'activité « nouveau look » pour être diffusé

❖ Blog

❖ Concertation sur projets

❖ Poursuite avec Récit d'eau Armançon



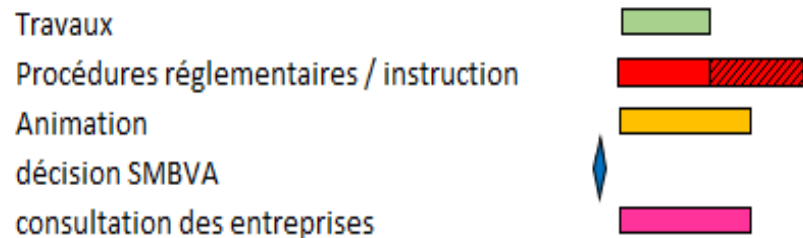
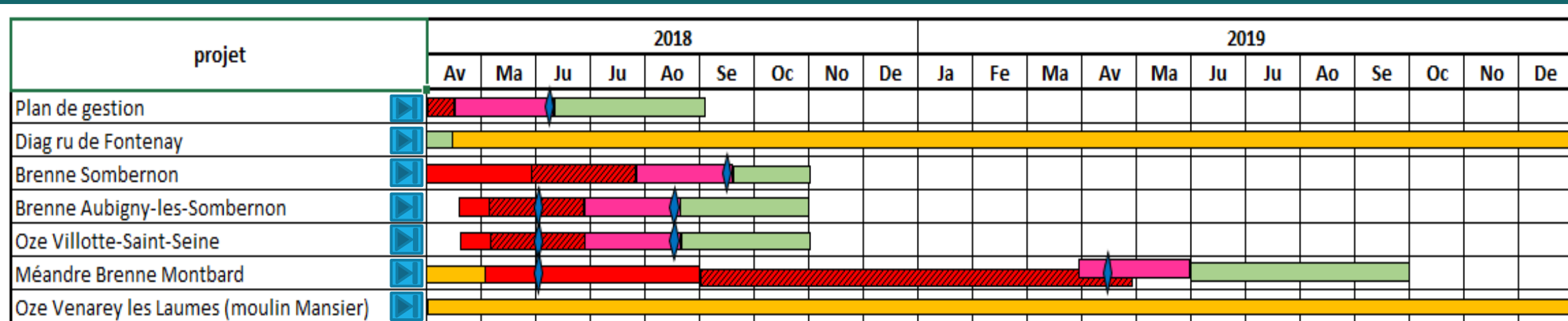
PROGRAMMATION DES ACTIONS :

point sur les actions en cours, celles à valider et les pistes de réflexion...



POINT SUR LES ACTIONS EN COURS

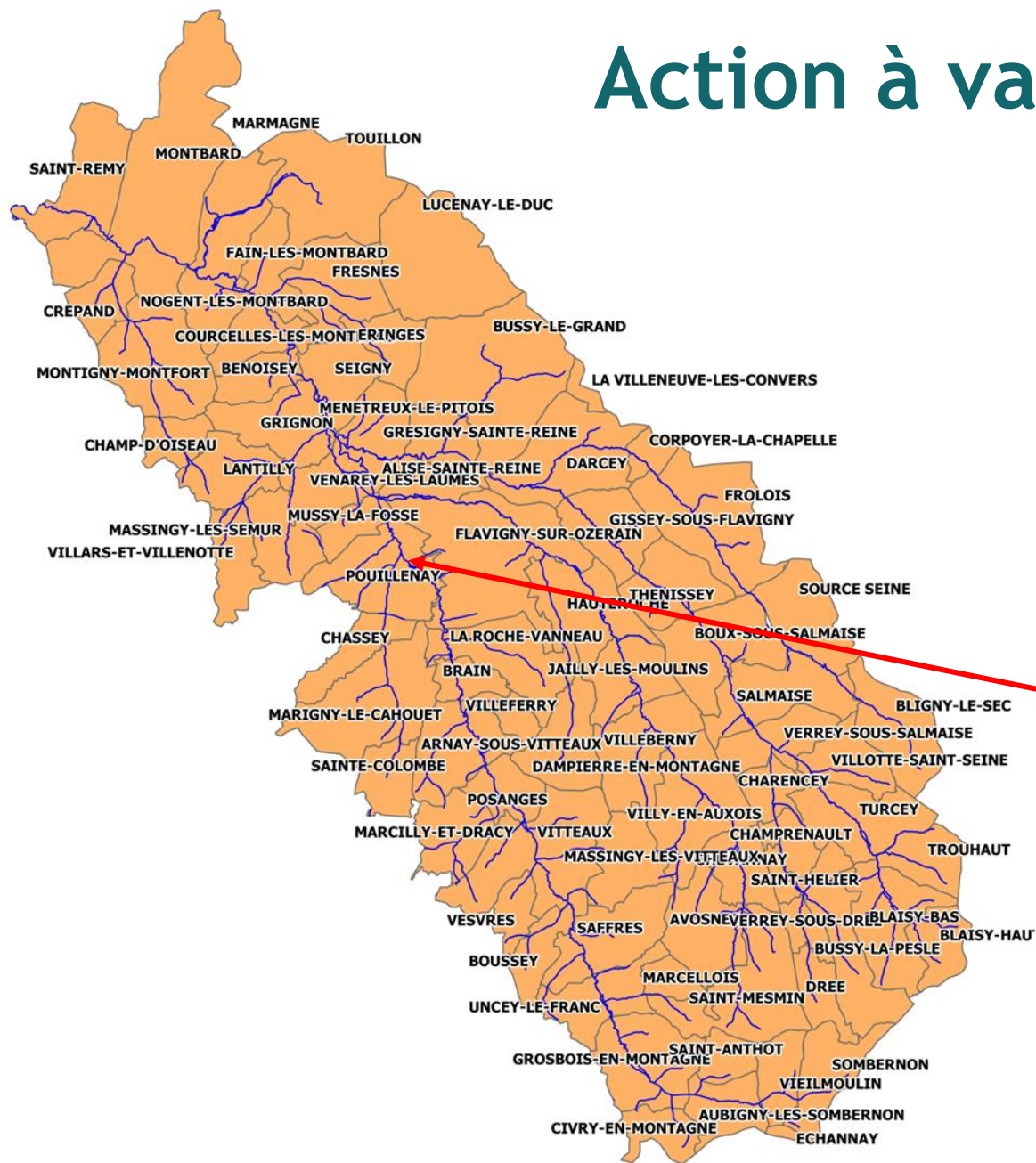
Actions en cours (synthèse)





NOUVELLES ACTIONS A VALIDER

Action à valider (détail)

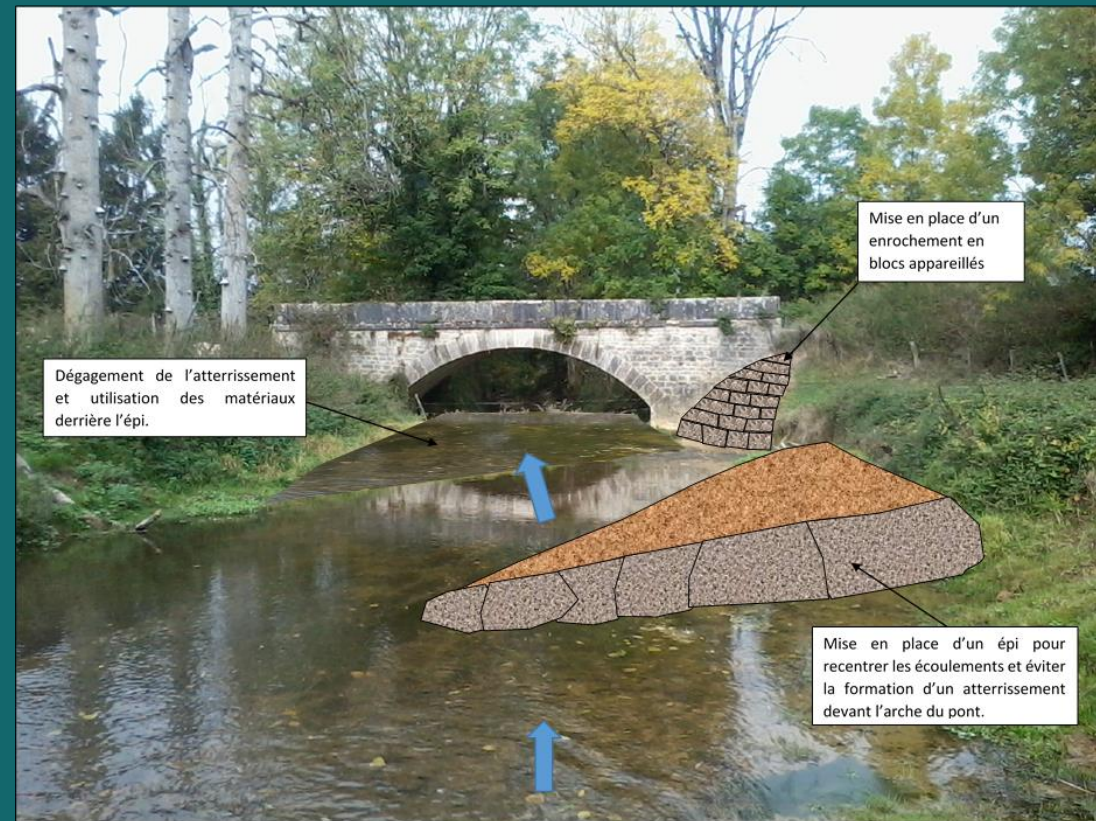


Aménagement de la Brenne au niveau du pont du Château de Villiers à Pouillénay.

Lieu des travaux

Action à valider (détail)

Aménagement de la Brenne au niveau du pont du Château de Villiers à Pouillenay.



Action à valider (détail)



Aménagement de la Brenne au niveau du pont du Château de Villiers à Pouillenay.

Montant estimatif : 4 000 € dont 2 000 € pour l'épis pris en charge par le SMBVA et 2 000 € pour l'enrochement pris en charge par la commune de Pouillenay.

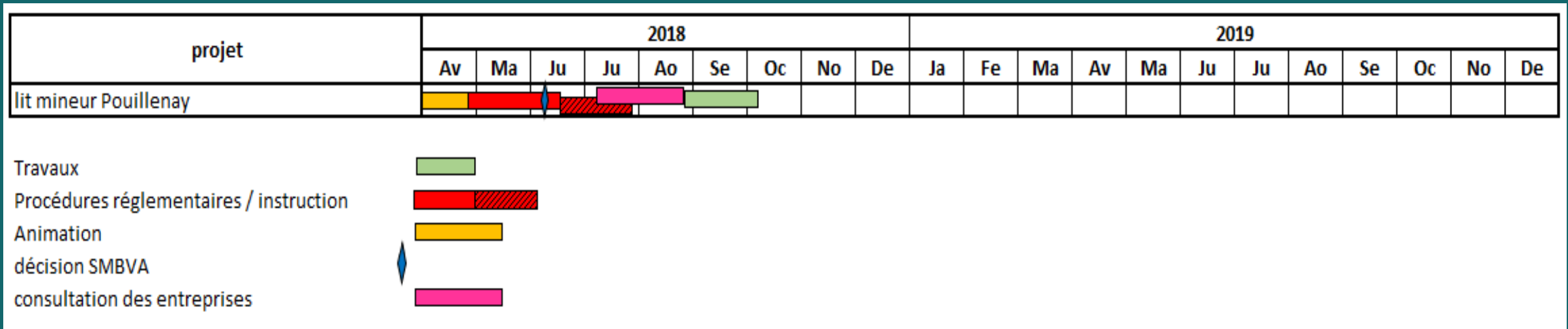
Subvention : 80 % (AESN) pour l'épis.

Reste à charge SMBVA : 400 € pour l'épis.

Procédure réglementaire : non soumis à déclaration loi sur l'eau mais soumis à DIG car parcelles privées.

Etes vous d'accord avec cette action et sa programmation ?

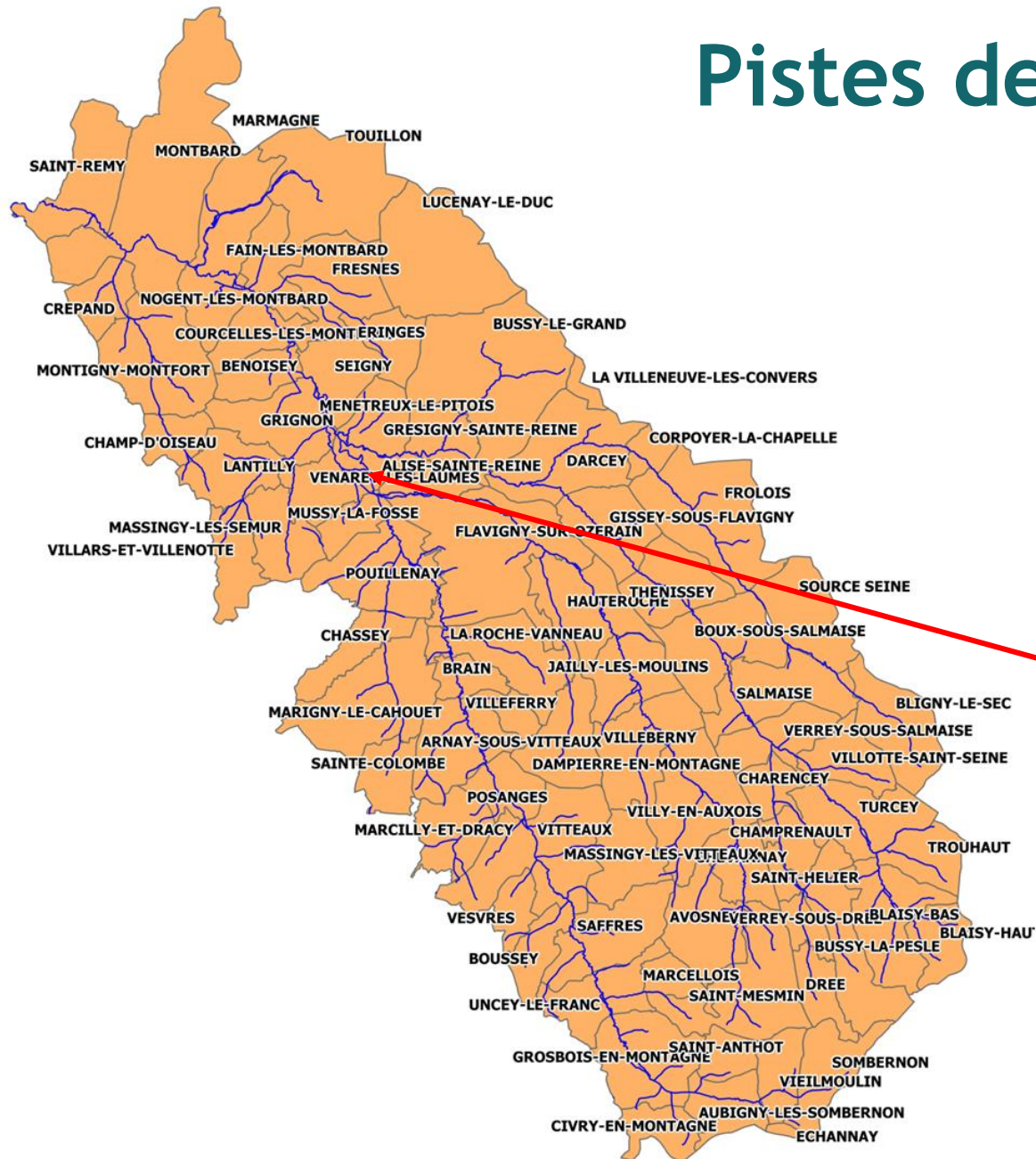
Actions à valider (synthèse)





PISTES DE REFLEXION en cours d'animation

Pistes de réflexion

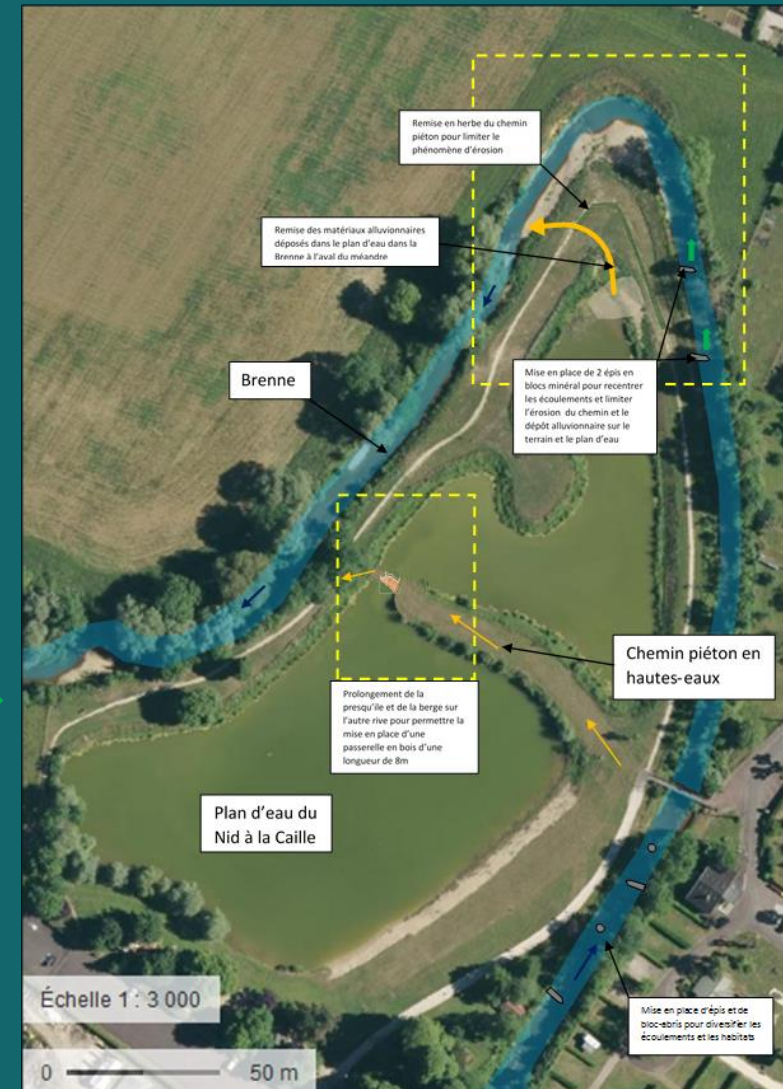
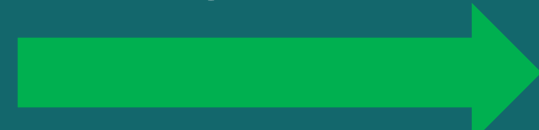


Aménagement de la Brenne (lit mineur) Venarey les Laumes

Lieu des travaux

Pistes de réflexion

Aménagement en lit mineur de la Brenne et aménagement de la promenade au niveau du nid à la Caille



Pistes de réflexion

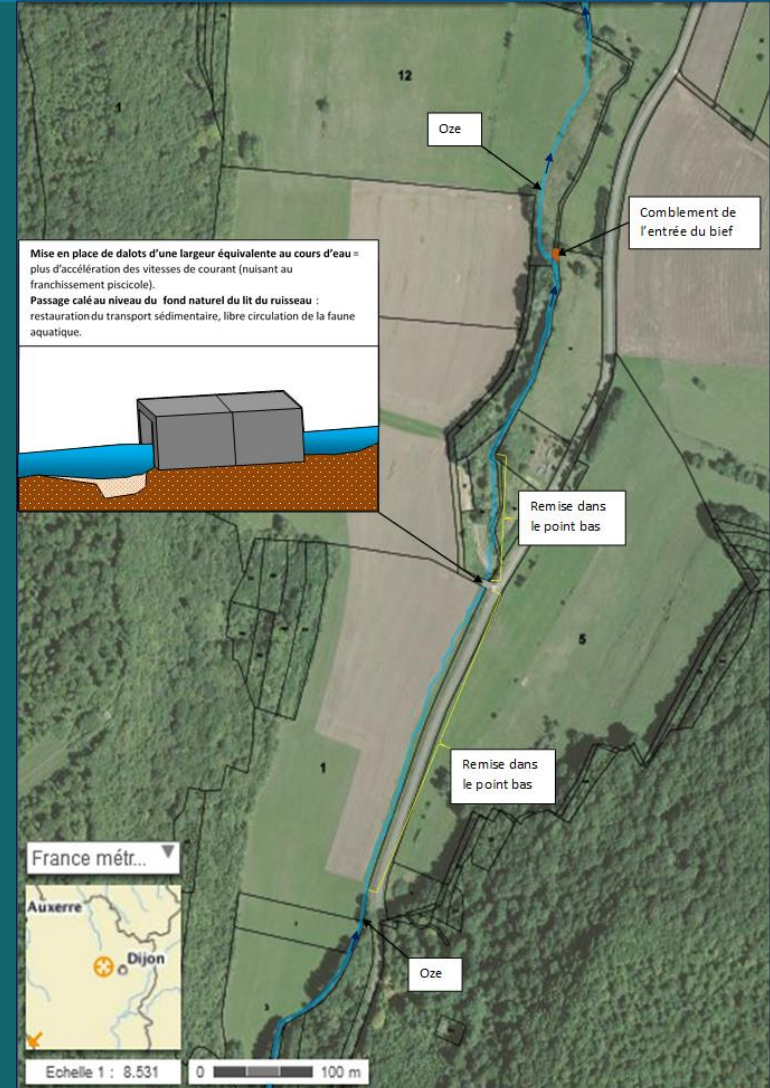
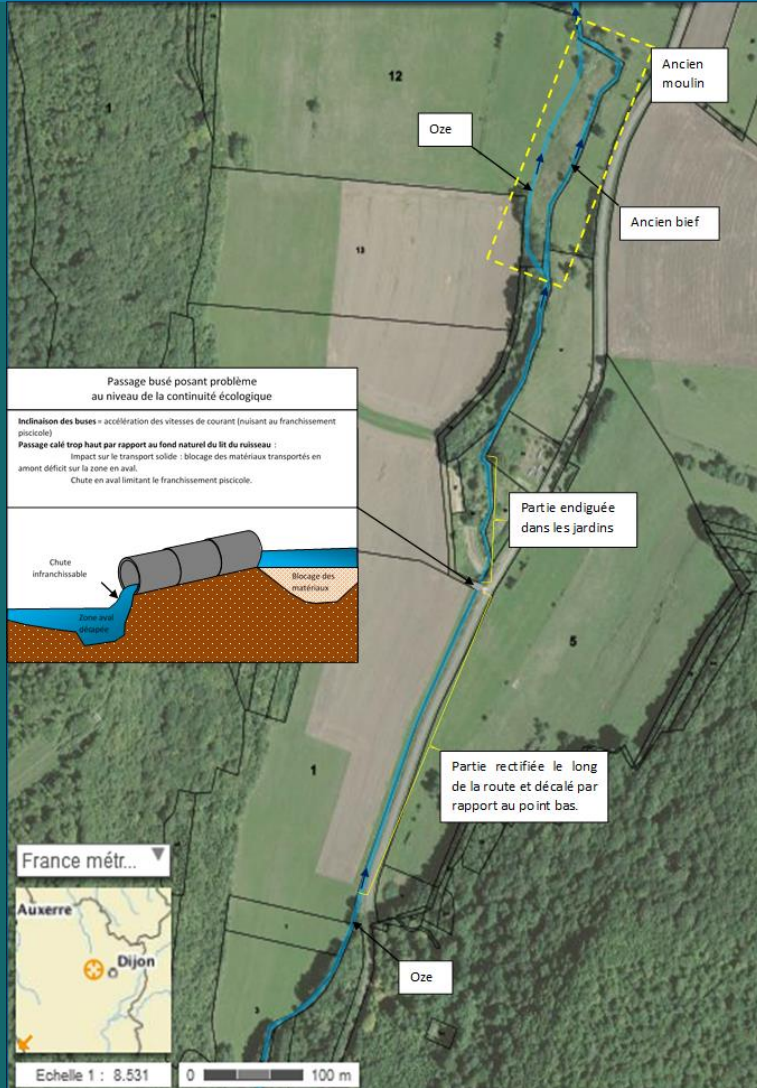


Renaturation de l'Oze à Blaisy-Bas

Lieu des travaux

Pistes de réflexion

Renaturation de l'Oze à Blaisy-Bas.



Pistes de réflexion

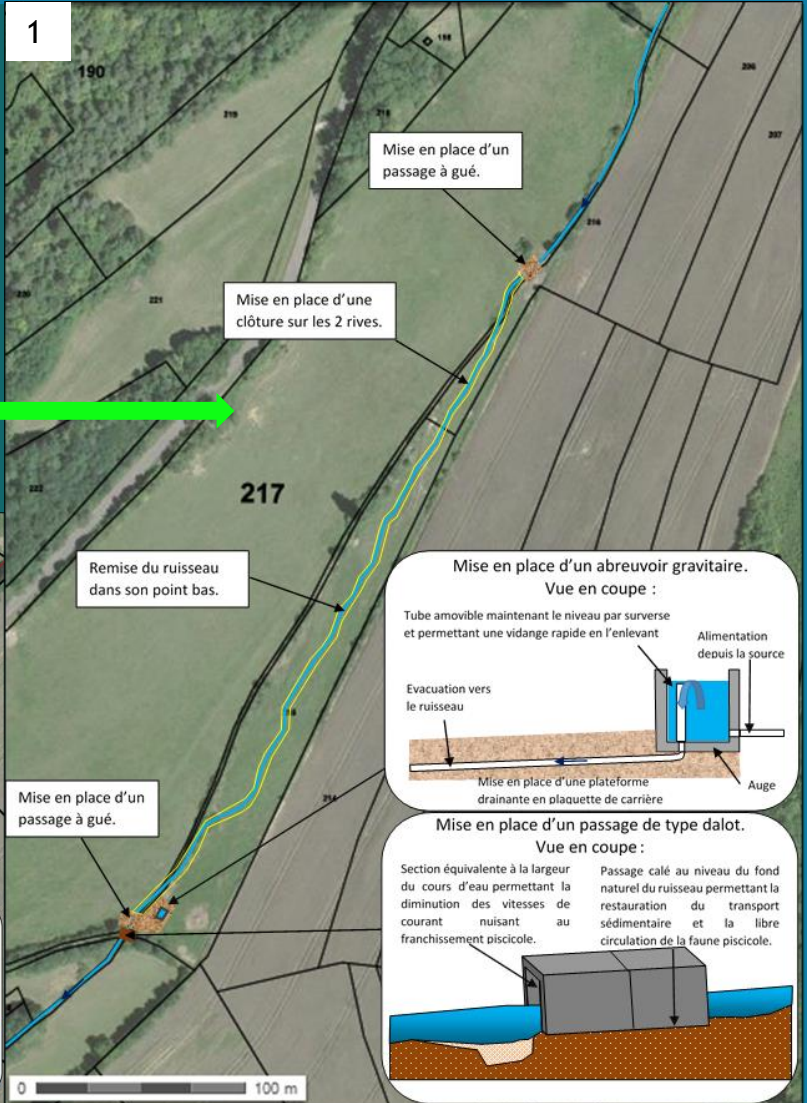
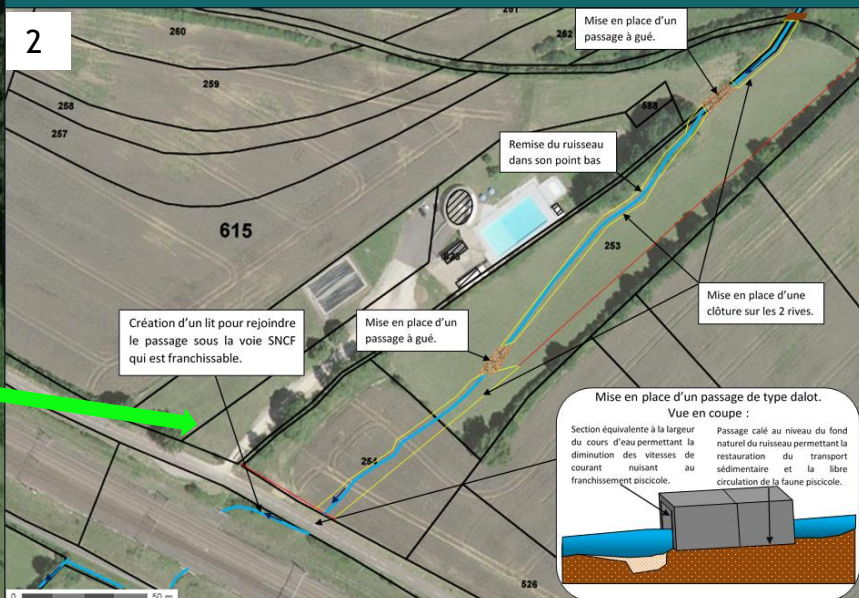
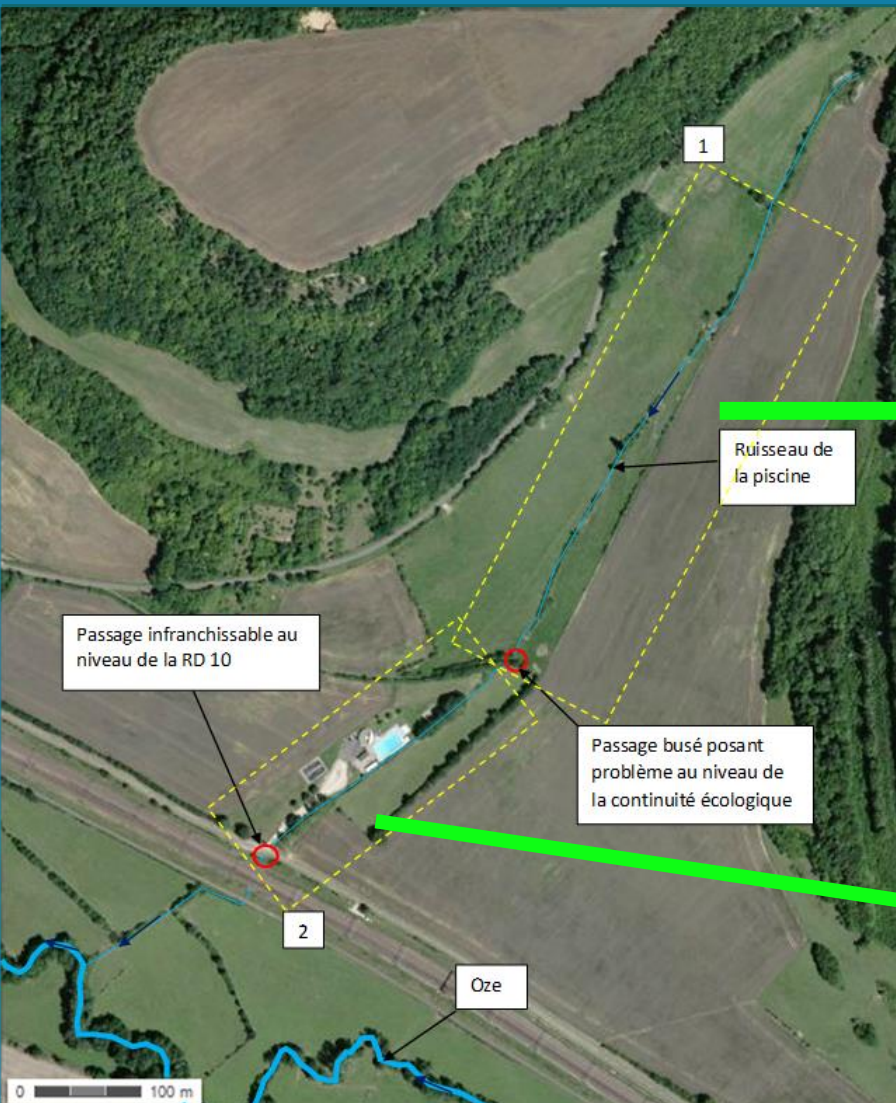


Renaturation du ruisseau de la piscine à Verrey-sous-Salmaise

Lieu des travaux

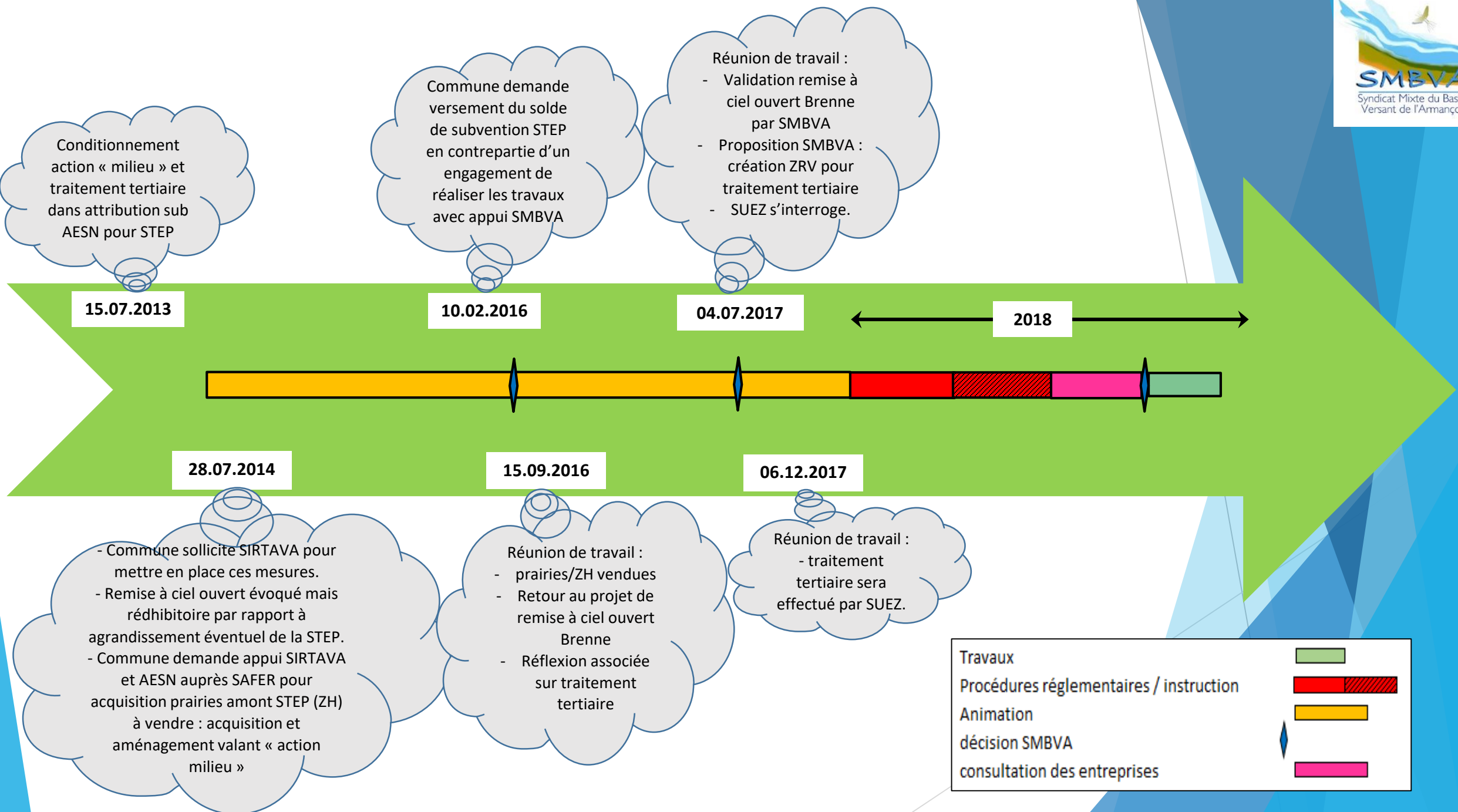
Pistes de réflexion

Renaturation du ruisseau de la Piscine à Verrey-sous-Salmaise



Retour sur le déroulement d'un projet avec les étapes « à franchir » (par le biais d'un exemple)

Remise de la Brenne à ciel ouvert à Sombernon

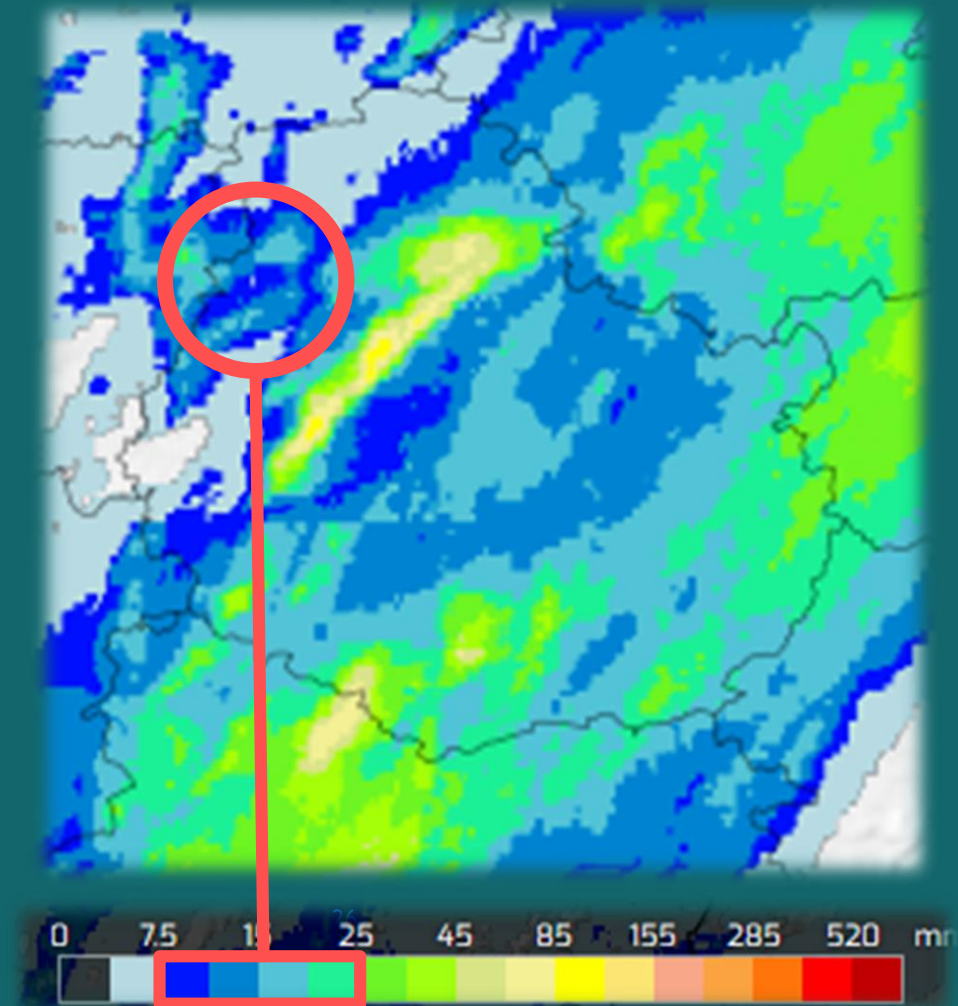




POINT D'ACTUALITE : RETOUR SUR LES PROBLEMATIQUES DE RUISSELLEMENT

Épisodes pluvieux du mois de mars 2018

- 11 mars 2018
- Précipitations importantes (grêle, pluie) et localisées
- Plusieurs communes sont endommagées (inondations par ruissellement, débordement)



Retour d'expérience : Bussy-le-Grand

Travail de terrain



Comprendre le cheminement hydraulique et les causes du ruissellement

Évolution du paysage



Avant l'orage du 10-11 mars 2018 (source : Google Maps, 2008)



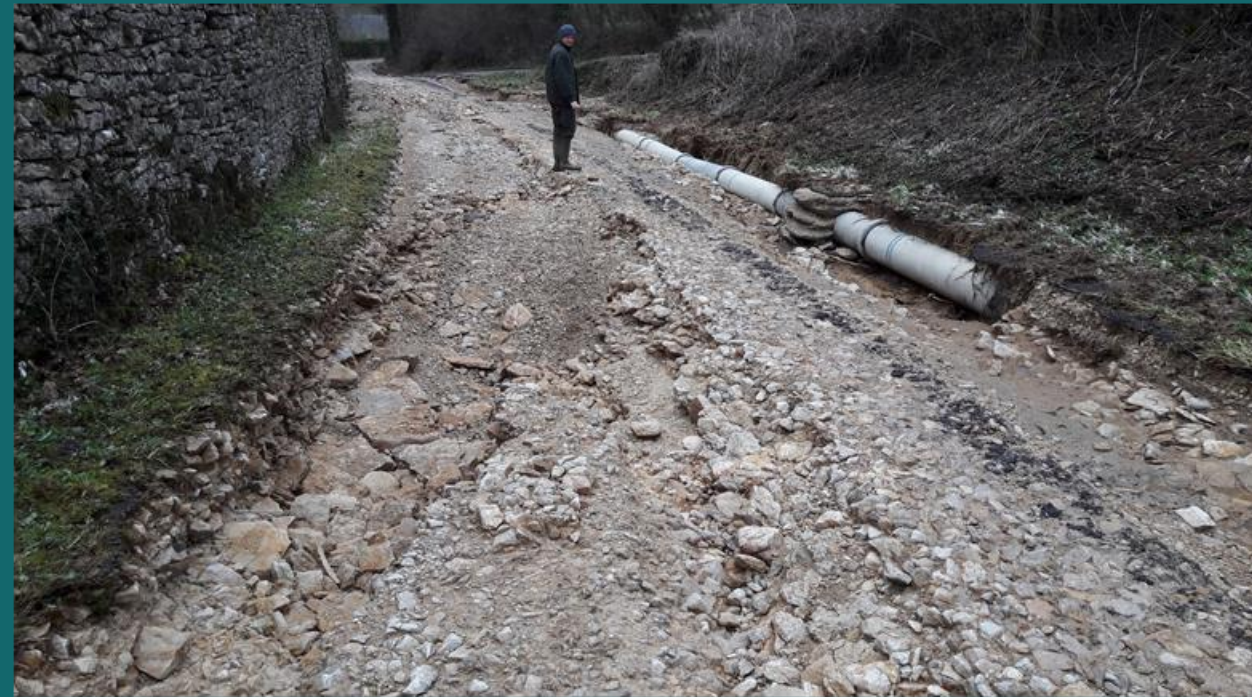
Après l'orage du 10-11 mars 2018 (source : SMBVA)

Retour d'expérience : Bussy-le-Grand

Évolution du paysage



Avant l'orage du 11 mars 2018 (source : Google Maps, 2008)



Après l'orage du 11 mars 2018 (source : SMBVA)

Retour d'expérience : Bussy-le-Grand

Évolution du paysage



Avant l'orage du 11 mars 2018 (source : Google Maps, 2008)



Après l'orage du 11 mars 2018 (source : SMBVA)

Retour d'expérience : Bussy-le-Grand

Évolution du paysage



Retour d'expérience : Bussy-le-Grand

Évolution du paysage



Retour d'expérience : Bussy-le-Grand

Axes potentiels mineur
et majeur de ruissellement



Rue du château



Légende

Ruissellement

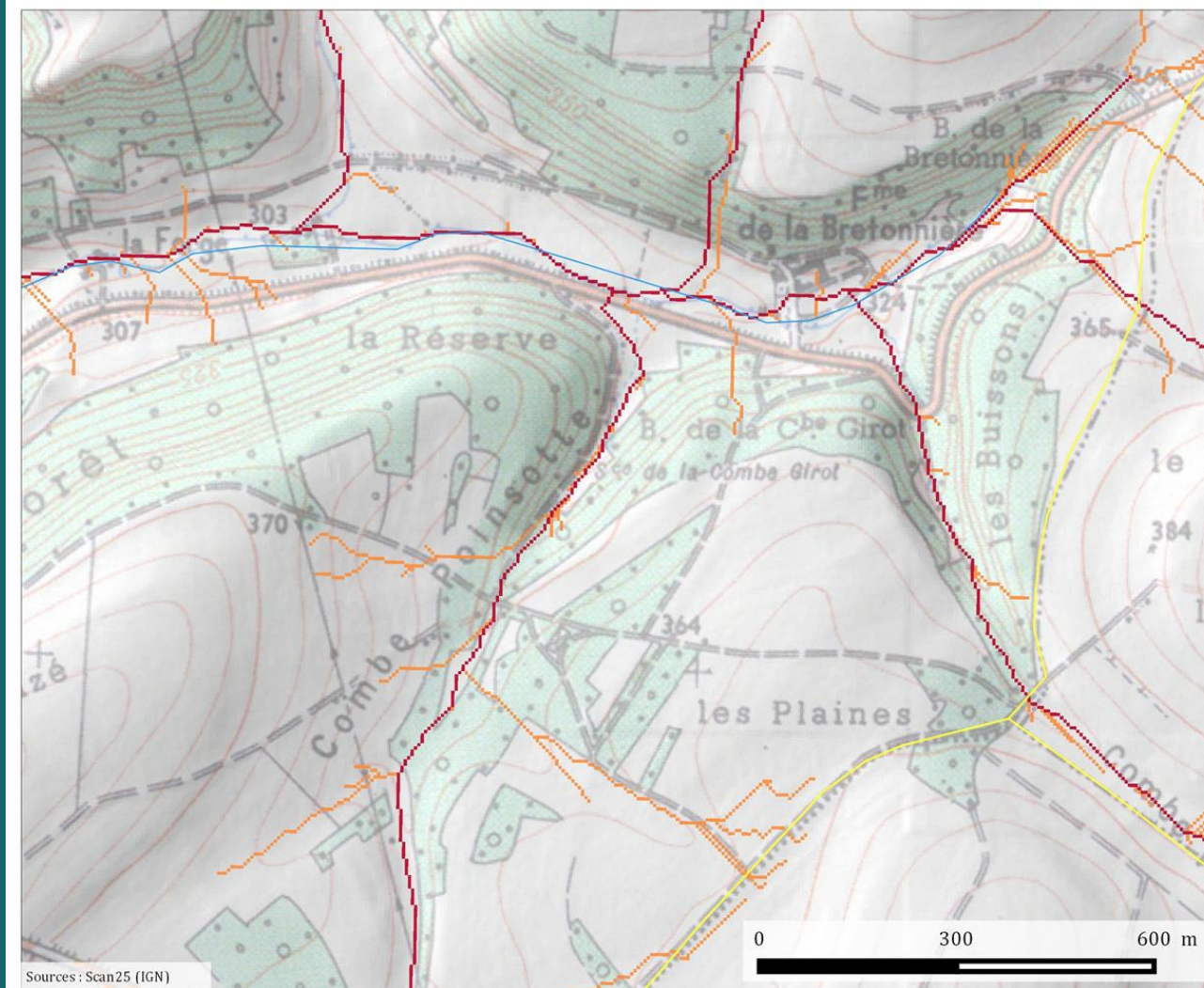
- Axe mineur potentiel
- Axe majeur potentiel
- Photographie

Retour d'expérience : Bussy-le-Grand

Axes potentiels mineur
et majeur de ruissellement






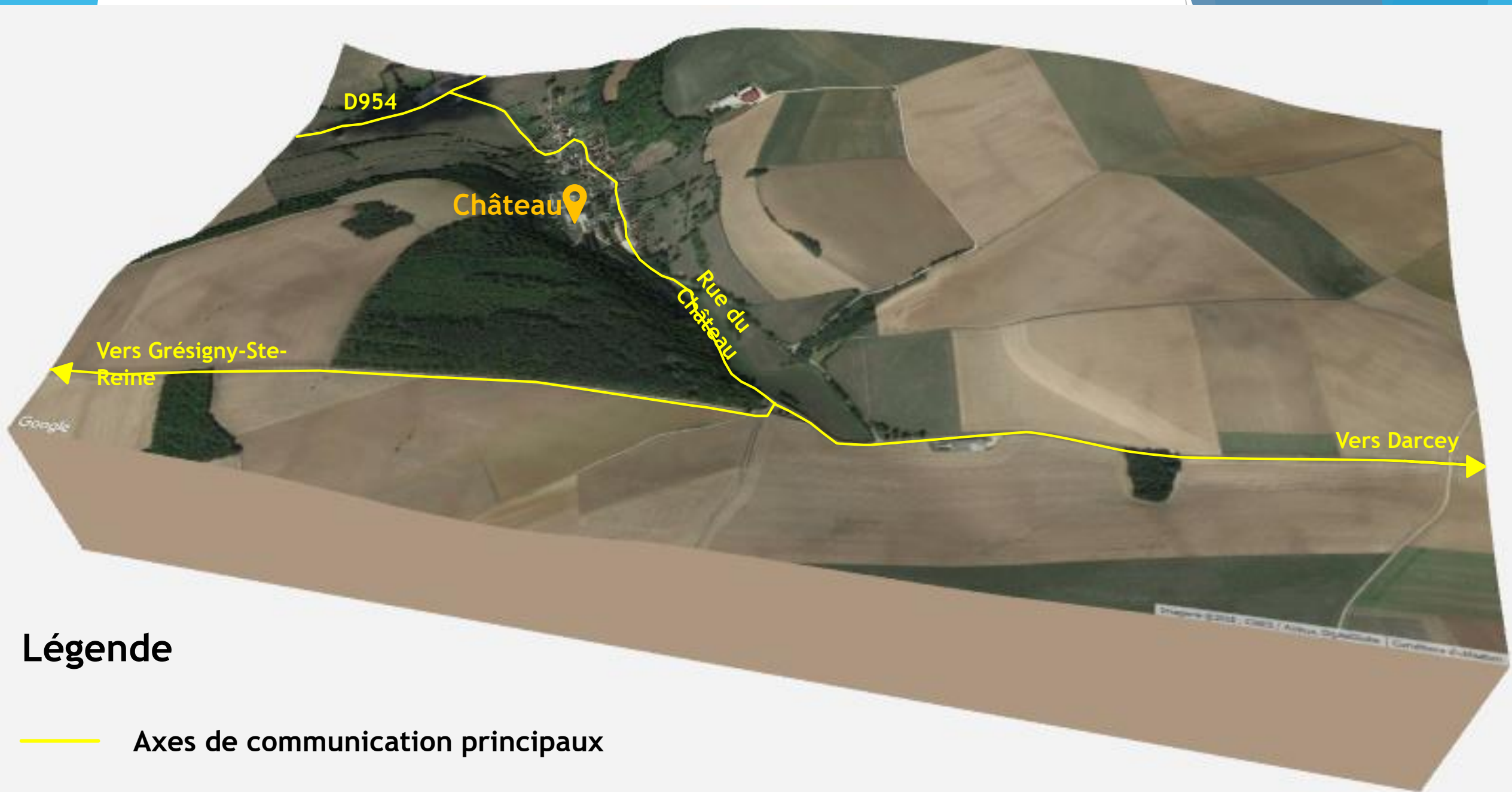
Combe Poinssotte



Légende

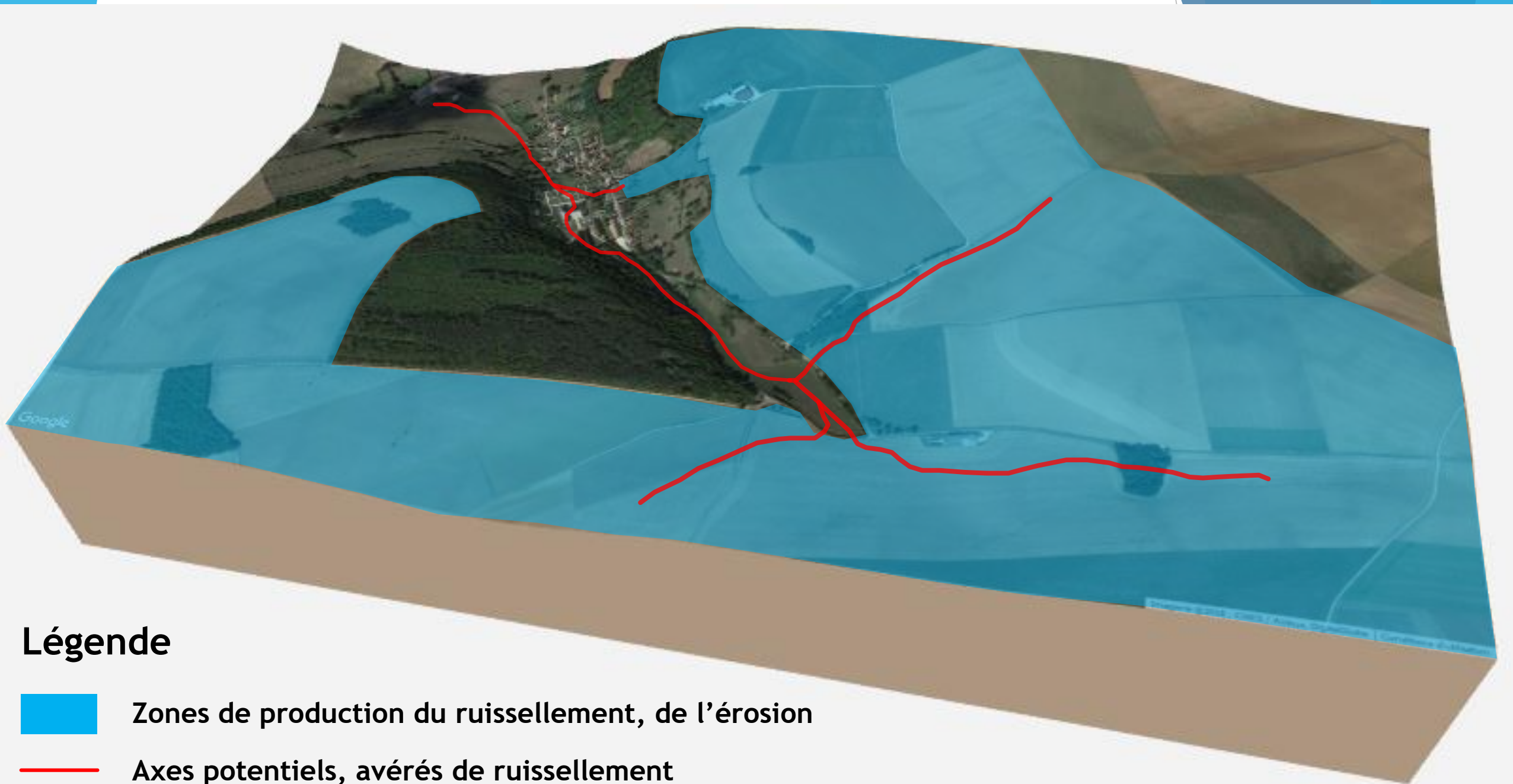
Ruissellement

-  Axe mineur potentiel
-  Axe majeur potentiel
-  Photographie


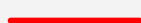


Légende

— Axes de communication principaux



Légende

-  Zones de production du ruissellement, de l'érosion
-  Axes potentiels, avérés de ruissellement

Retour d'expérience : Bussy-le-Grand



Des phénomènes de ruissellement et d'érosion engendrés et liés à :

- Les **précipitations** importantes et leur enchaînement
- La **pente** (pourcentage, inclinaison, longueur)
- La **pédologie** (type de sol, capacité de rétention...)

Aggravés par :

- Les **modifications du territoire** (éléments paysagers, axes de communication...)
- Les **pratiques agricoles** (couverture du sol, types de cultures, travail du sol et sens...)

Retour d'expérience : Bussy-le-Grand

1950-65

2018



Retour d'expérience : Bussy-le-Grand



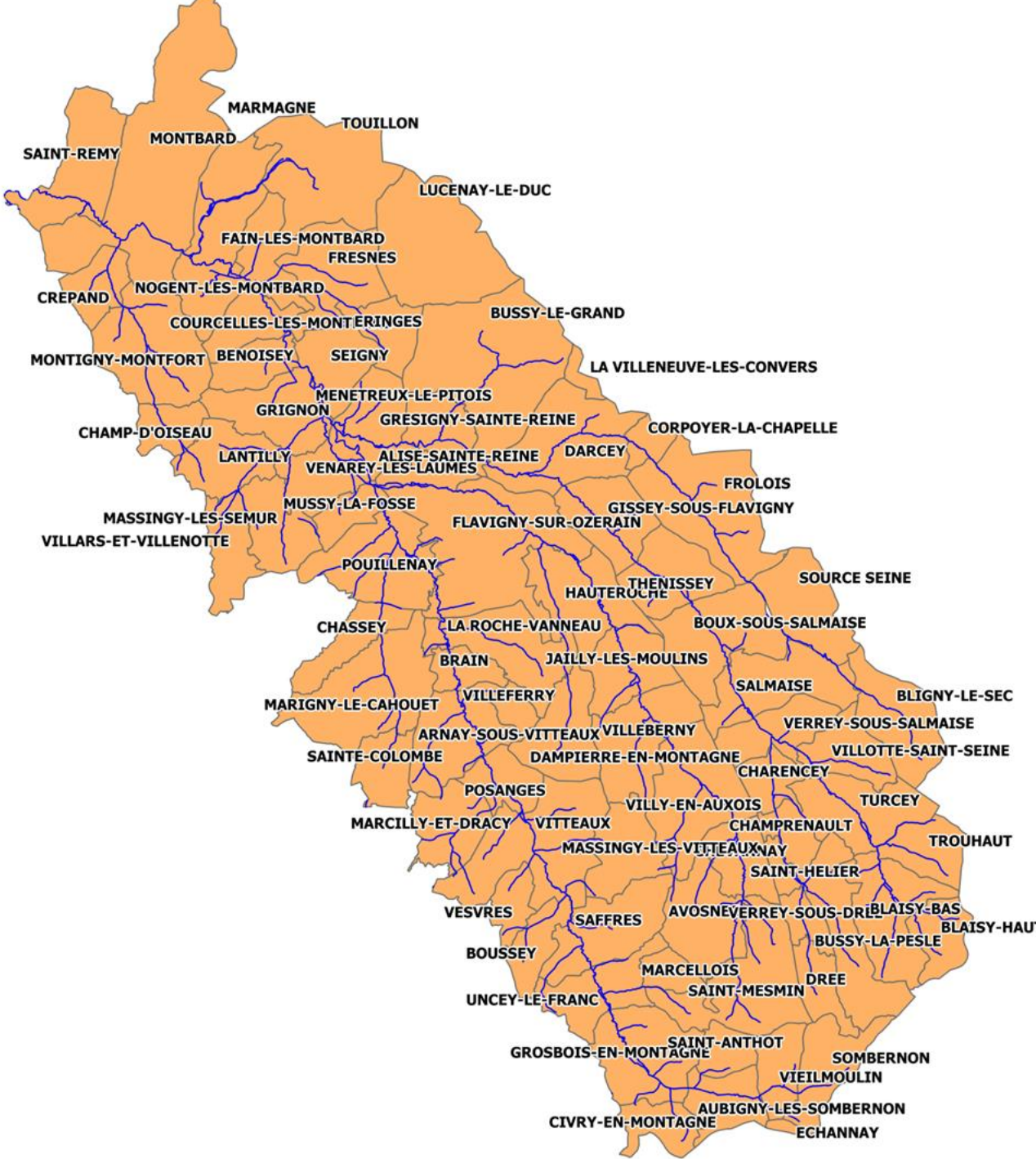
Aménagements de lutte contre le ruissellement et l'érosion envisageables :

- **PRÉSERVATION DES ÉLÉMENTS DE LUTTE CONTRE CES ALÉAS (bocage, prairies...)**
- **Haies** (infiltration de l'eau, retenue de sédiments)
- **Fascines** (retenue de sédiments)
- **Bandes enherbées / Zones tampons / Talwegs enherbés** (infiltration de l'eau, ralentissement de l'écoulement)
- **Bassin de rétention naturels** (dépressions naturelles en eau lors de pluies)
- **Redirection des écoulements** vers des zones sans enjeux (zones d'expansion...)

Tour de salle



Secteur Brenne, Oze, Ozerain.





Actions en cours (détail)

Plan de gestion : Rappel des actions

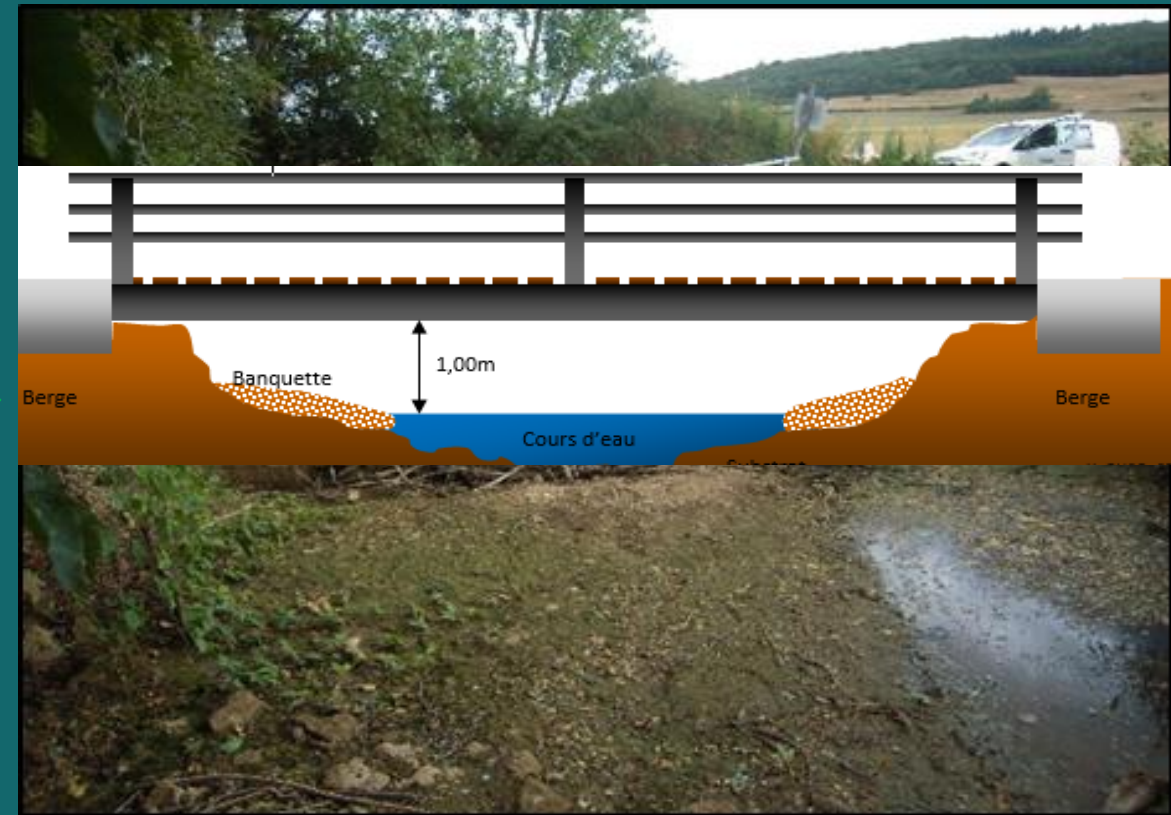
- Pont Villeberny
- Clôture Jailly-les-Moulins
- Dalot Flavigny-sur-Ozerain
- Enlèvement seuil en tuf Uncey- le-Franc
- Banquettes végétalisées Uncey-le-Franc
- Epis à Vitteaux
- Epis blocs abris à Seigny
- Clôture à Grignon
- Banquettes végétalisées Saint-Rémy

Etat d'avancement : Arrêté préfectoral n° 207 du 5 mars 2018 autorisant les travaux, consultation des entreprises à partir de fin avril.

Montant estimatif : 95 000 €
Subvention AESN : de 80 à 95% suivant les actions
Reste à charge SMBVA : 14 500 €

Actions en cours (détail)

Restauration de la continuité écologique sur l'Ozerain à Villeberny



Actions en cours (détail)

Restauration de la continuité écologique sur le ruisseau de Verpant à Flavigny-sur-Ozerain



Actions en cours (détail)

Passage sous la D 905 colmaté par le tuf vu depuis l'aval.



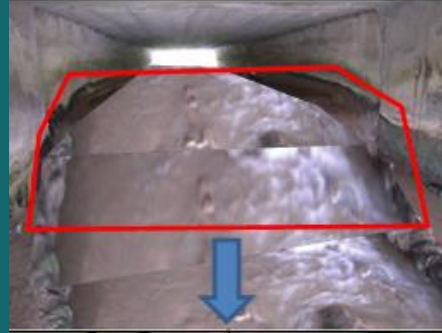
Passage sous l'ancien tracé de la D 905 colmaté par le tuf vu depuis l'aval.



Restauration de
la continuité
écologique sur
le ruisseau de
Marcellois à
Uncey-le-Franc.



Passage sous la D 905 : suppression du seuil en tuf.



Passage sous l'ancien tracé de la D 905 : suppression du seuil en tuf.



Actions en cours (détail)



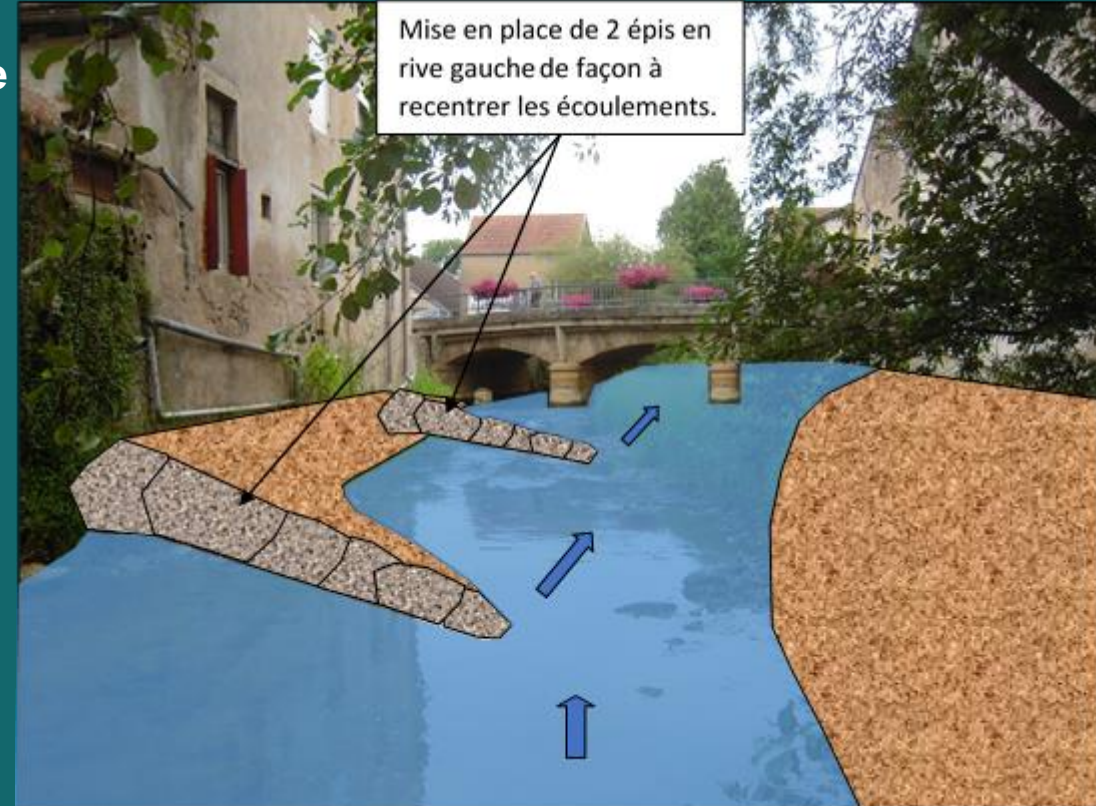
Mise en place
de banquettes
végétalisées sur
la Brenne à
Uncey-le-Franc.



Actions en cours (détail)



Aménagement en lit mineur de la Brenne à Vitteaux.



Actions en cours (détail)

Aménagement en lit mineur de la Brenne à Seigny.



Actions en cours (détail)

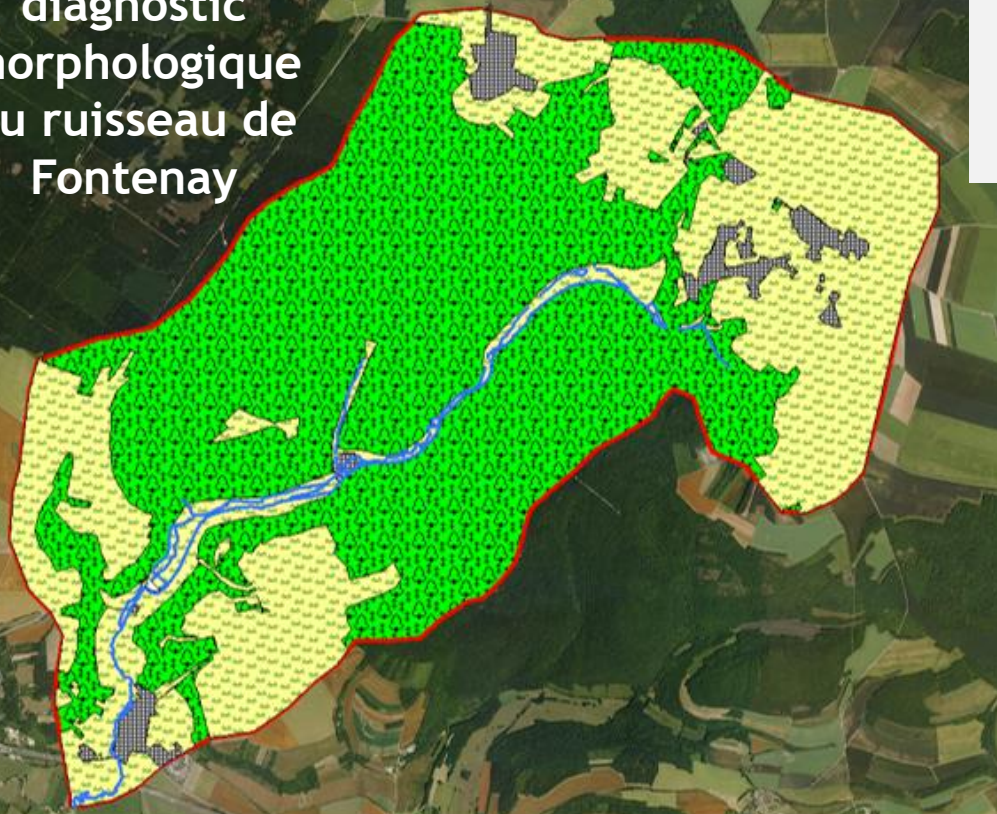
Restauration morphologique de la Brenne à Saint-Rémy.





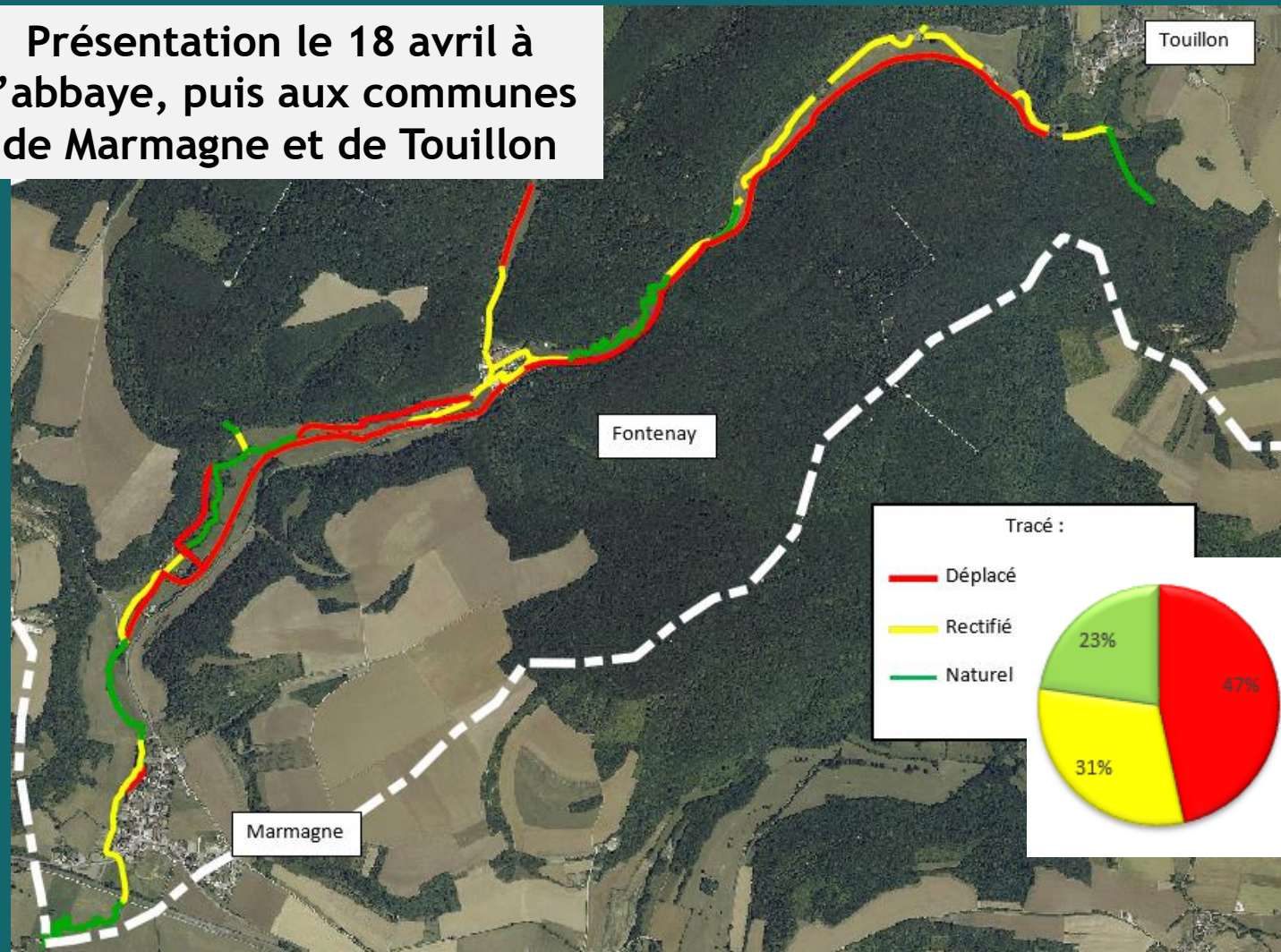
Actions en cours (détail)

diagnostic morphologique du ruisseau de Fontenay



- Zone forestière : 1328.4 hectares soit 59.4 % de la surface du BV
- Zone agricole : 841.4 hectares soit 37.6 % avec environ ¼ de surface en prairie.
- Zone urbanisée : 67.2 hectares soit 3 %
- Bassin versant, surface totale : 2 237 hectares.

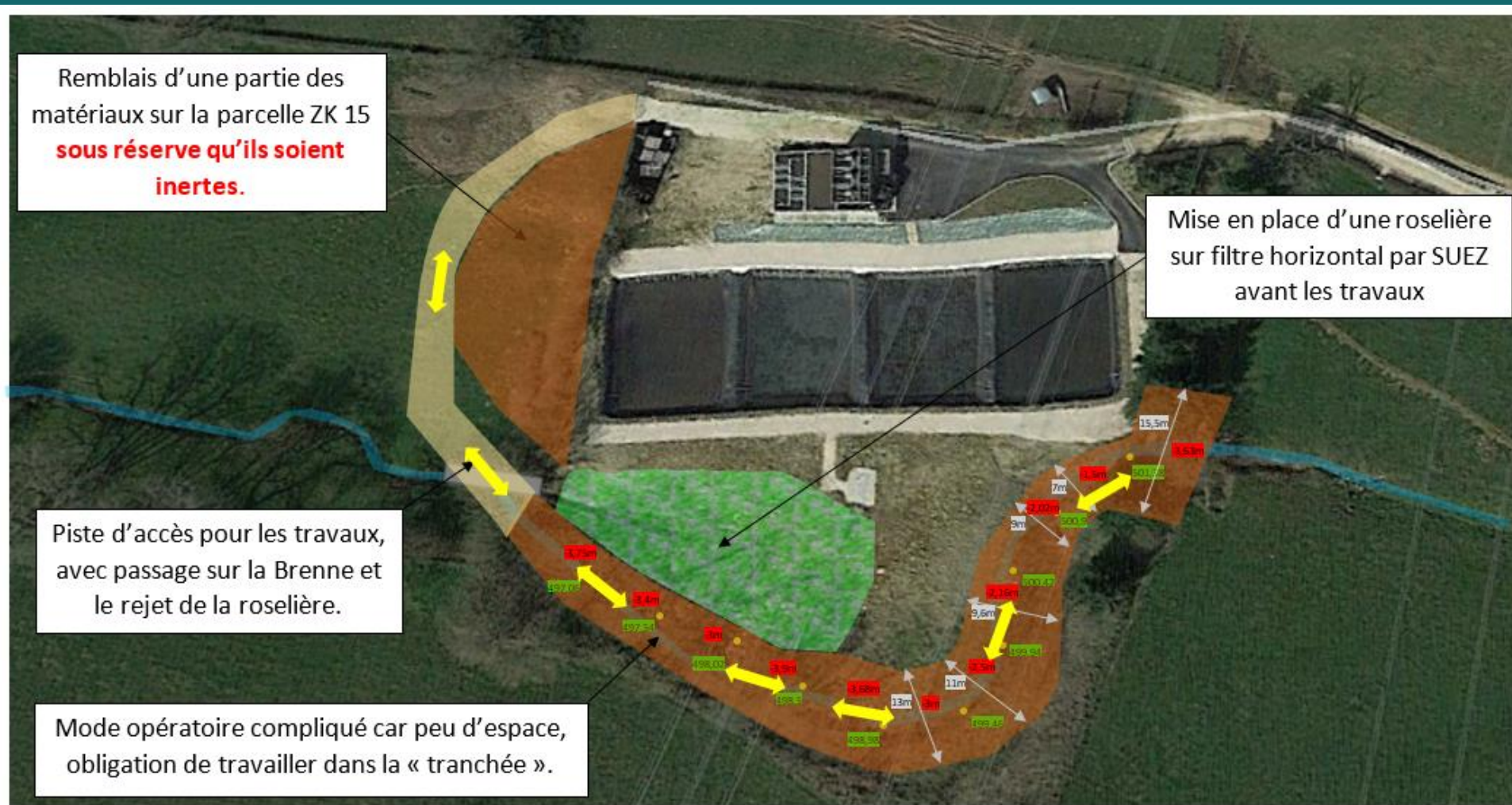
Présentation le 18 avril à
l'abbaye, puis aux communes
de Marmagne et de Touillon





Actions en cours (détail)

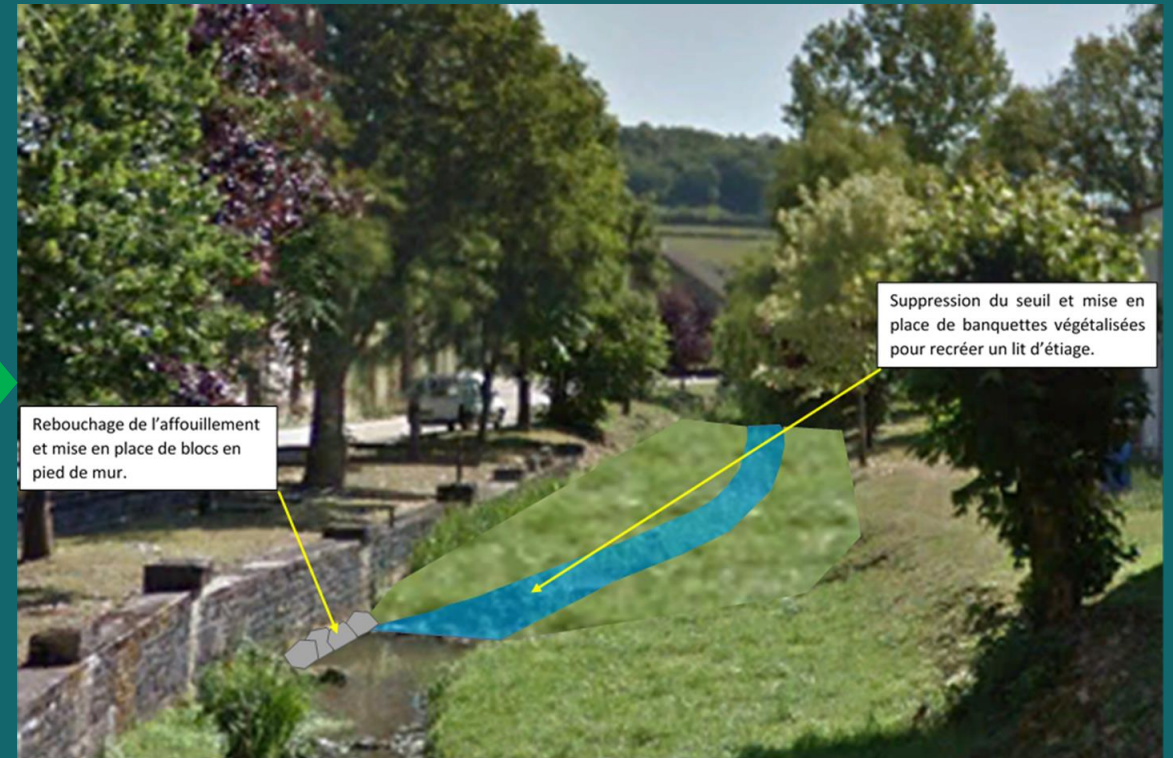
Remise Brenne à ciel ouvert Sombornon





Actions en cours (détail)

Aménagement de la Brenne dans la traversée d'Aubigny-les-Sombernon.



Actions en cours (détail)



Aménagement de la Brenne dans la traversée d'Aubigny-les-Sombernon.

Montant estimatif de l'opération : 5 500 €

Subvention : 80 % (AESN)

Reste à charge SMBVA : 1 100 €

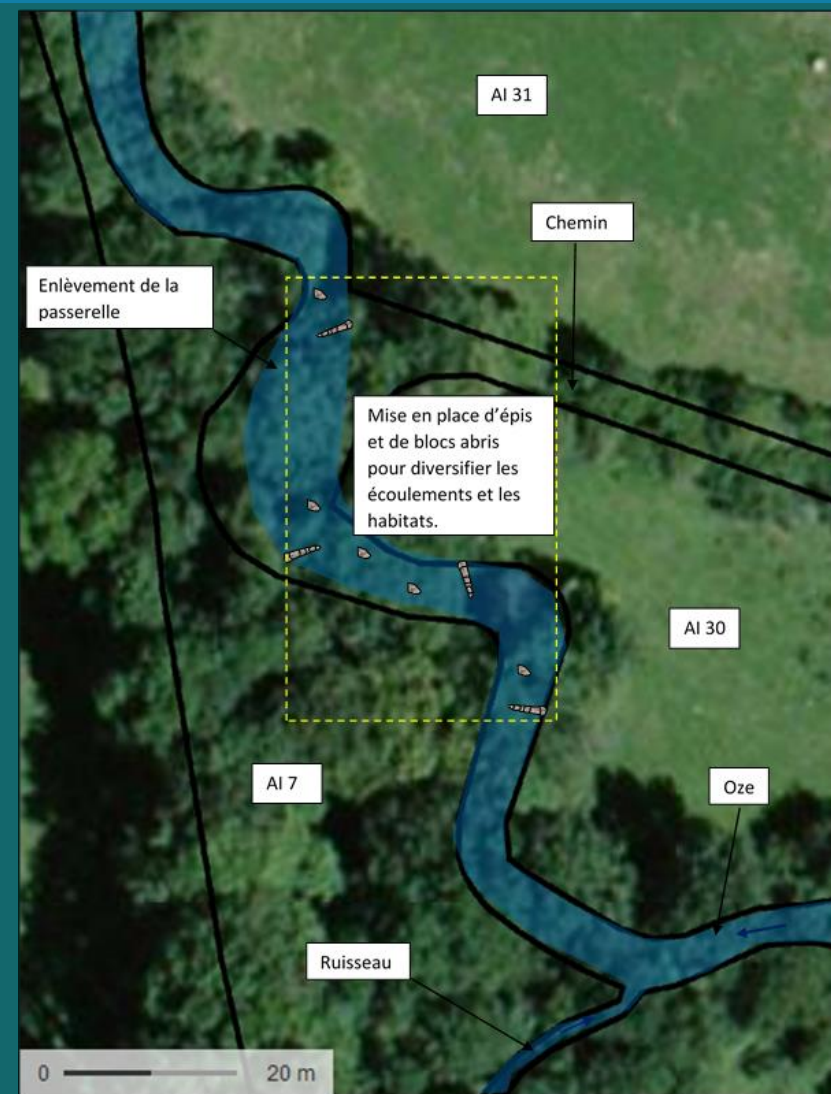
Procédure réglementaire : déclaration loi sur l'eau mais pas de DIG car terrain communal.



Actions en cours (détail)



Aménagement
en lit mineur de
l'Oze à Villotte-
Saint-Seine.



Actions en cours (détail)



Aménagement en lit mineur de l'Oze à Villotte-Saint-Seine.

Montant estimatif de l'opération : 4 500 €

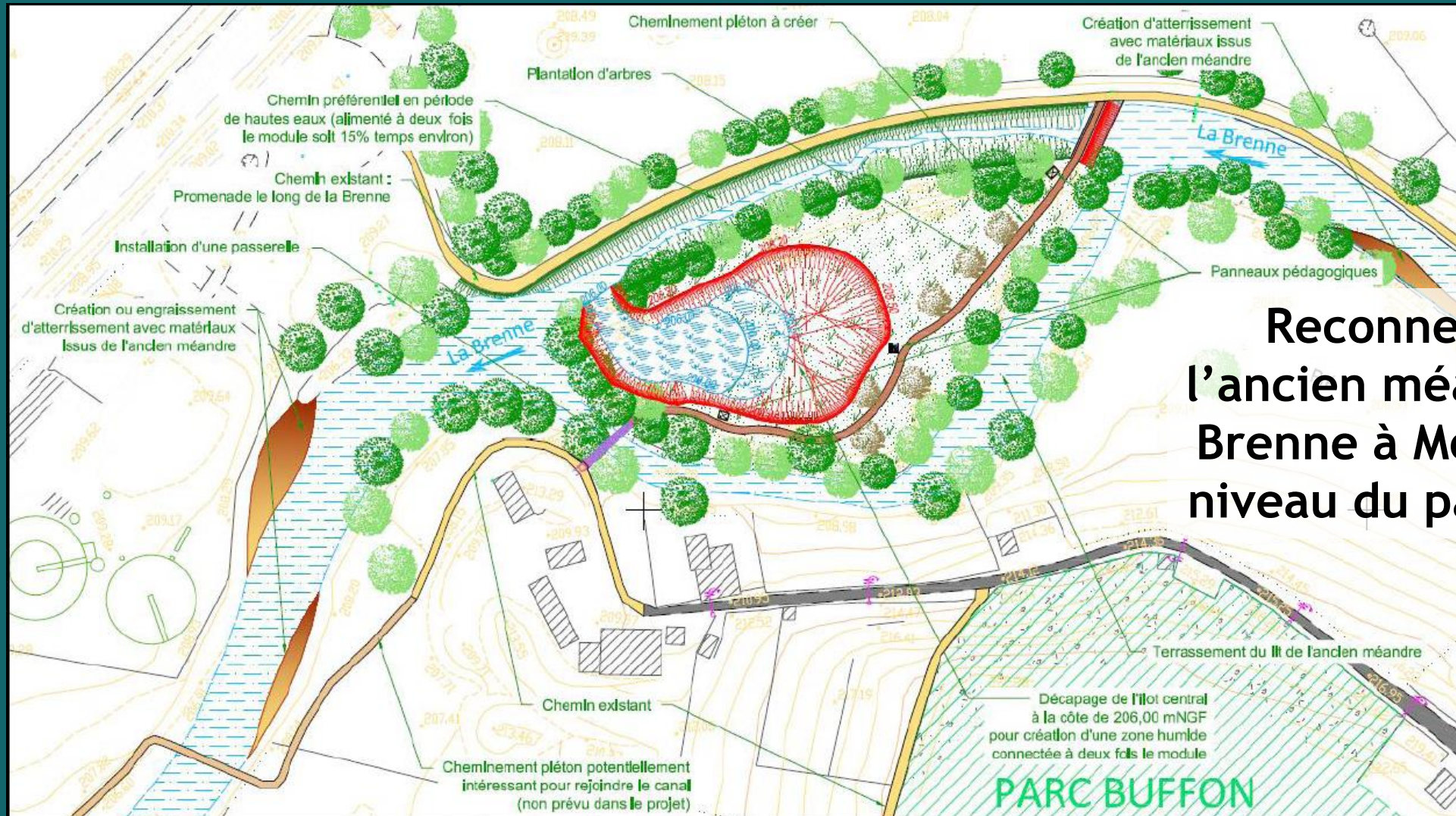
Subvention : 80 % (AESN)

Reste à charge SMBVA : 900 €

Procédure réglementaire : non soumis à déclaration loi sur l'eau mais soumis à DIG car parcelles privées.



Actions en cours (détail)



Reconnexion de l'ancien méandre de la Brenne à Montbard au niveau du parc Buffon.



Actions en cours (détail)

Restauration morphologique de l'Oze à Venarey-les-Laumes (moulin Mansier).

