



Commission de secteur Brenne-Oze-Ozerain

Vitteaux, jeudi 15 novembre 2018.

ORDRE DU JOUR



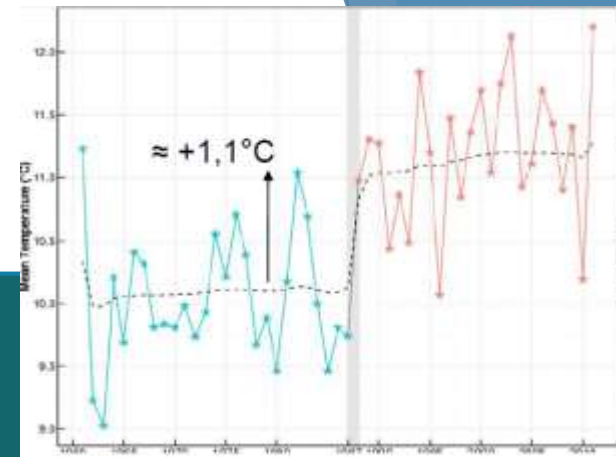
- Point d'actualité : sécheresse : lien avec les milieux aquatiques
- Programmation actions : point sur les actions en cours, celle à valider et les pistes de réflexion.
- Tour de salle (expression libre des participants).



Point d'actualité : sécheresse

1. Constats

- ▶ Plusieurs années sèches successives
- ▶ Arrêts sécheresse de + en + tôt et de + en + longs
- ▶ Changement climatique (Rapport du GIECC, projet HYCCARE -> +1°C en 1988)
- ▶ Cours d'eau permanents à sec : Ozerain à VLL
- ▶ $\frac{3}{4}$ du linéaire de cours d'eau sans eau !!!

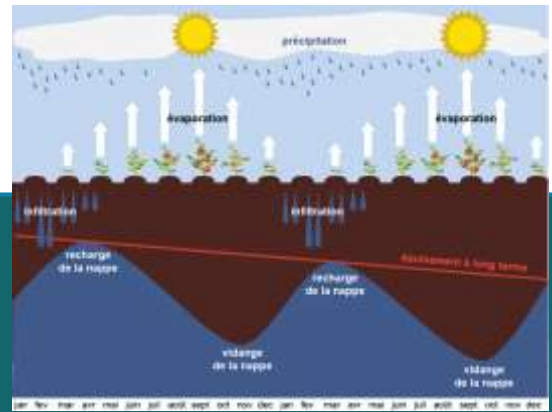


Pas assez de prise de conscience sauf quand ça touche l'AEP (arrosage,...)

Évènement oublié dès que l'eau revient



2. Causes



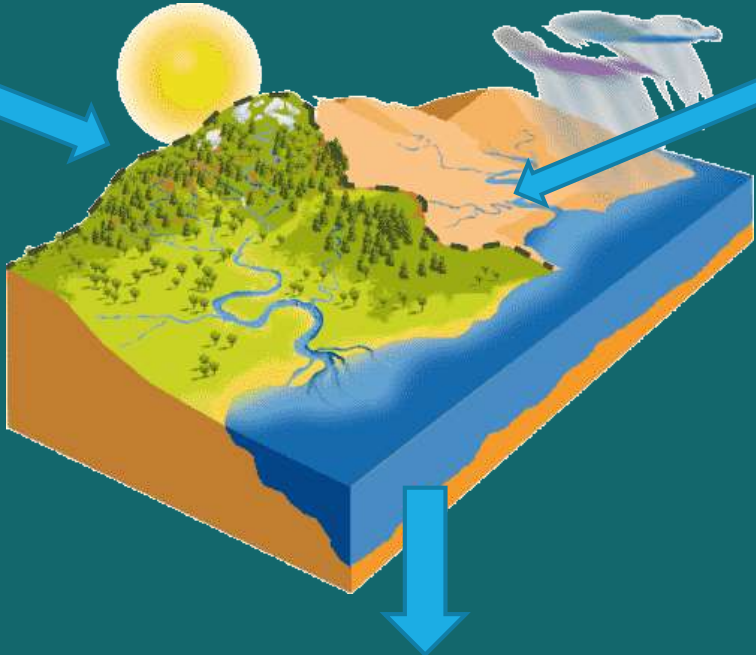
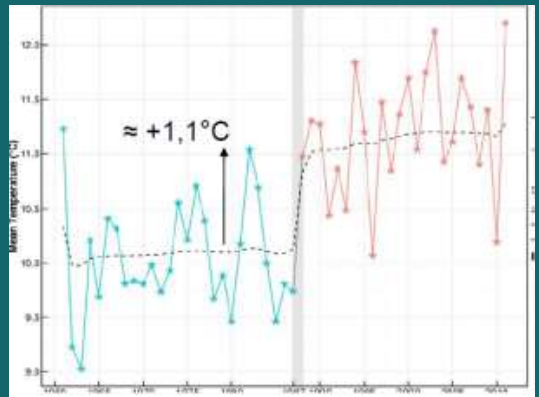
Hydrologie

Changement climatique

Émission CO2
échelle mondiale :
Action à la source

Modification de la structuration du paysage

Perte de Zones Humides (ZH), haies, prairies, transformation cours d'eau...
échelle territoriale :
Action locale pour améliorer la résilience



Cumul = Aggravation

3. Conséquences

Conséquences sur vos communes ?

- activité économique (agricole, industrie, ...)
- santé publique (AEP, baignade, concentration des pollutions...)
- environnement (milieux aquatiques, forêt...)

Vous sentez vous prêts si le phénomène est amplifié l'année prochaine ?

- Sans recharge hivernale (faible pluviométrie), cumulée à un phénomène de sécheresse et canicule...

4. Questionnements ??

Aujourd'hui, comment intègre t'on cette problématique dans la vie courante ?

- aménagement du territoire ?
- consommation d'eau ?
- pratiques agricoles ?

4. Questionnements ??

Quelles sont les réserves naturelles permettant le « soutien d'été »?

- la structure du sol (humus)
- l'occupation de sol (ZH, prairies, forêt...)
- le sous-sol (nappe)

Le surstockage est-il une bonne solution ?

5. Pistes / Solutions : PALLIATIF

Compenser / Pallier

Irriguer

Pomper
l'eau plus en
profondeur

Chercher
l'eau dans
un BV voisin

Dompter / Maîtriser

Créer des
réserves
d'eau

5. Pistes / Solutions : ADAPTATION

Préserver

les prairies
(élevage ou
autre)

les forêts

les zones
humides

Restaurer

Les sols (humus,
couvert
(cultures))

les zones
humides

Limiter

conso eau (aep,
changement
pratiques...)

l'effet chasse d'eau : en
freinant les écoulements à
l'échelle du BV
(Hydraulique douce, limiter
l'imperméabilisation)

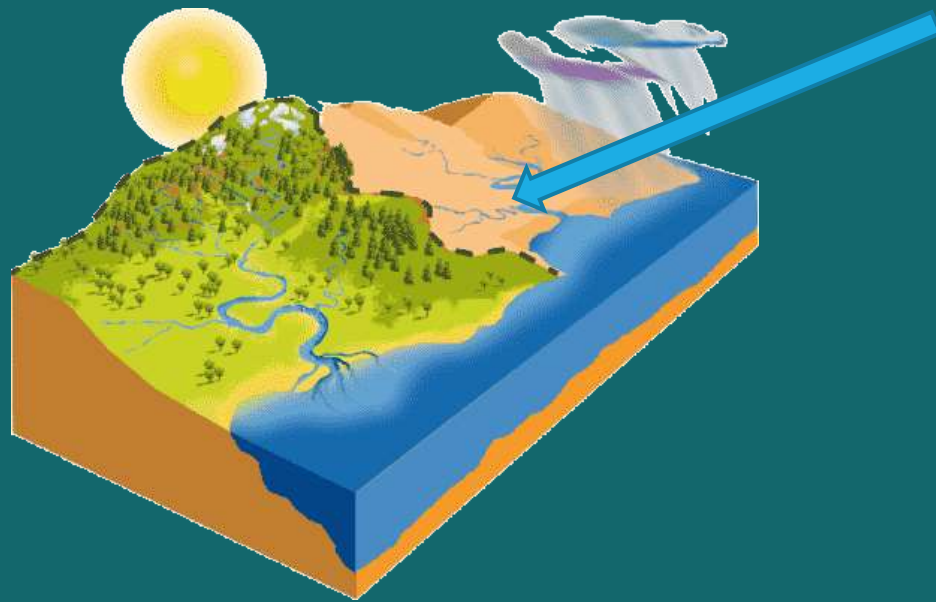
la « vidange » des sols
(drainage)

Favoriser

infiltration pour
recharge nappe

6. Réflexion

Notre action n'a pas d'effet sur le changement climatique
→ sur la capacité de résilience du territoire !



Agissons pour une
restructuration du paysage

Adaptation pour une
meilleure résilience
basée sur les schémas
naturels

PROGRAMMATION DES ACTIONS :

point sur les actions en cours, celles à valider et les pistes de réflexion...



POINT SUR LES ACTIONS EN COURS (juste réalisées ou imminentes)

Aménagement de la Brenne au pont d'Uncey-le-Franc



Aménagement de la Brenne au pont de la RD 70 à Vitteaux



Aménagement de la Brenne à Seigny



Aménagement de la Brenne à Saint-Rémy



Aménagement du ruisseau de Verpant à Flavigny-sur-Ozerain



Remplacement d'un passage busé infranchissable par un pont sur l'Ozerain à Villeberny (à venir fin novembre)

2
Pose de poutres de chêne 200x200mm espacés de 30mm pour réaliser le tablier.
Mise en place de guide roues en chêne 150x150mm sur les bordures.
Mise en place de 2 mains-courantes.
Aménagement des rampes d'accès au pont.



Restauration de la continuité écologique sur le ruisseau de Marcellois au niveau de RD 905 à Uncey-le-Franc (à venir fin novembre)

Passage sous la D 905 colmaté par le tuf vu depuis l'aval.



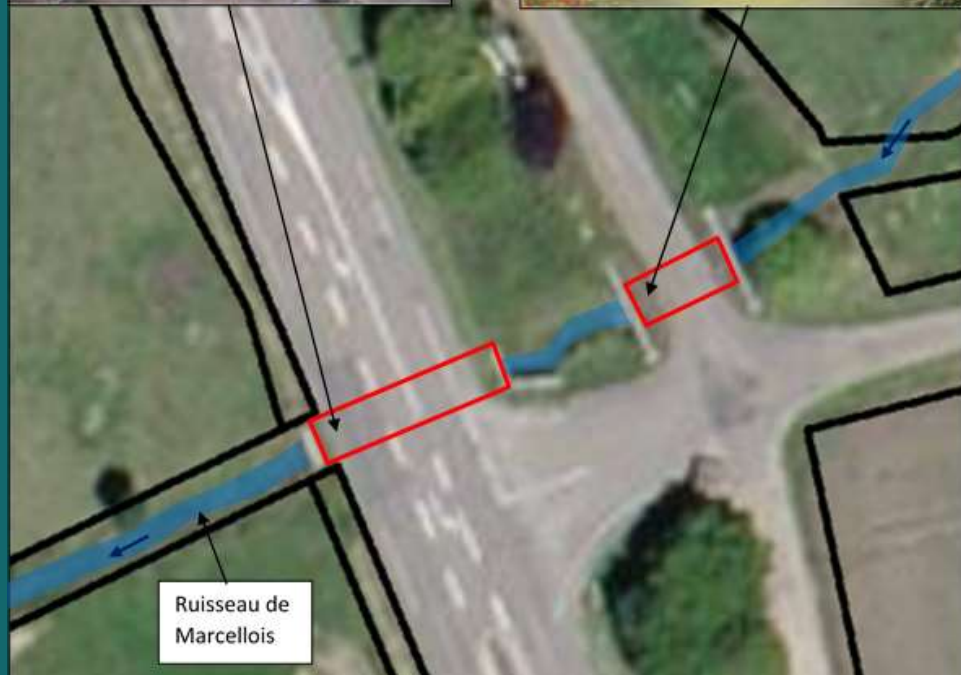
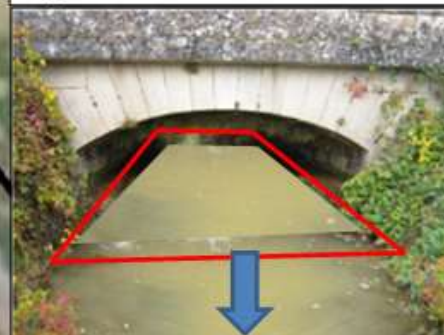
Passage sous l'ancien tracé de la D 905 colmaté par le tuf vu depuis l'aval.



Passage sous la D 905 : suppression du seuil en tuf.



Passage sous l'ancien tracé de la D 905 : suppression du seuil en tuf.



Mise en défend de la Brenne à Grignon (à venir)



PROGRAMME 2018 : COUT ET FINANCEMENT

	Montant des travaux TTC	Taux de subvention AESN	Montant subvention AESN	Reste à charge SMBVA
Villeberny	28 824 €	95%	27 383 €	1 441 €
Jailly-les-Moulins	3 827 €	80%	3 061 €	765 €
Flavigny-sur-Ozerain	10 980 €	95%	10 431 €	549 €
Uncey-le-Franc ru de Marcellois	4 128 €	80%	3 302 €	826 €
Uncey-le-Franc Brenne	2 580 €	80%	2 064 €	516 €
Vitteaux	5 496 €	80%	4 397 €	1 099 €
Seigny	4 020 €	80%	3 216 €	804 €
Grignon	9 984 €	80%	7 987 €	1 997 €
Saint-Rémy	16 992 €	80%	13 594 €	3 398 €
Total	86 831 €		75 435 €	11 396 €



ACTIONS VALIDÉES À METTRE EN ŒUVRE (2019)

Aménagement de la Brenne dans la traversée d'Aubigny-les-Sombernon



Lieu des travaux

Aménagement de la Brenne dans la traversée d'Aubigny-les-Sombernon



Rebouchage de l'affouillement
et mise en place de blocs en
pied de mur.

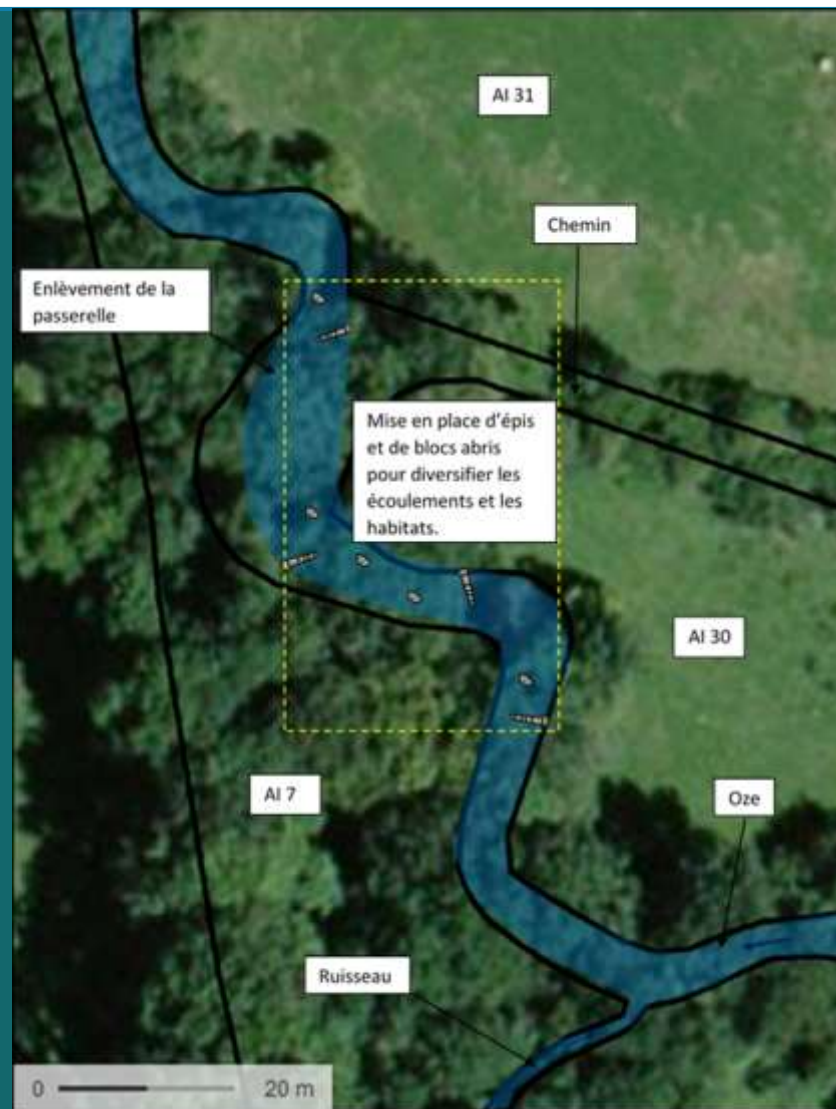
Suppression du seuil et mise en
place de banquettes végétalisées
pour recréer un lit d'étiage.

Aménagement en lit mineur de l'Oze à Villotte-Saint-Seine.

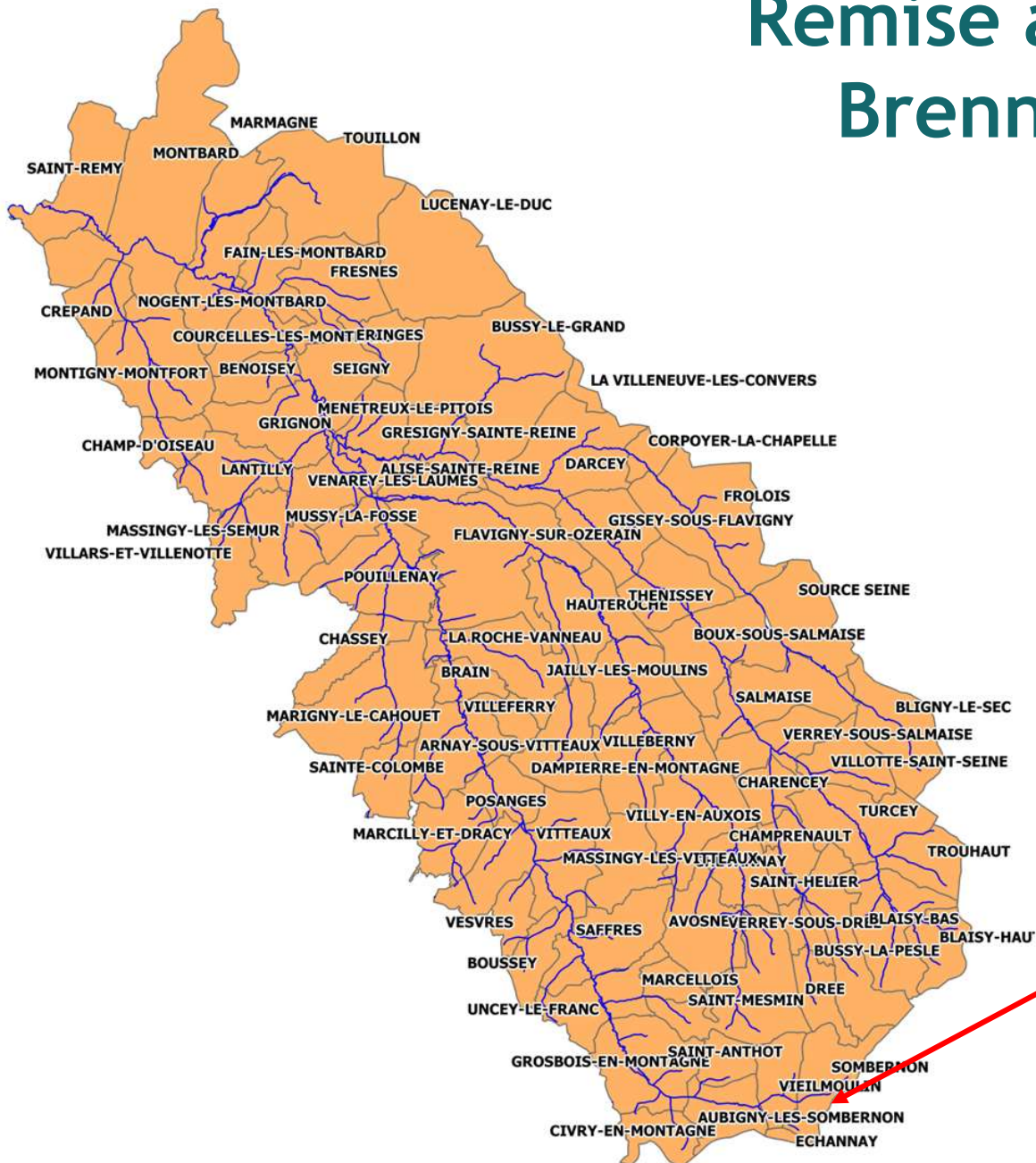


Lieu des travaux

Aménagement en lit mineur de l'Oze à Villotte-Saint-Seine.



Remise à ciel ouvert de la Brenne à Sombernon



Lieu des travaux

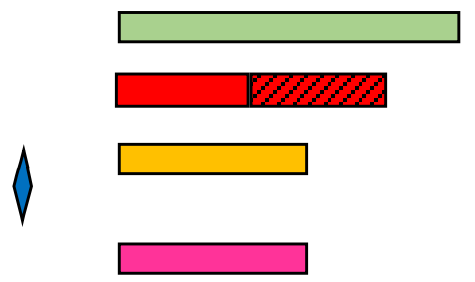
Remise à ciel ouvert de la Brenne à Somberton



ACTIONS VALIDEES A METTRE EN ŒUVRE (2019) (SYNTHESE)

Projet	2018		2019											
	No	De	Ja	Fe	Ma	Av	Ma	Ju	Ju	Ao	Se	Oc	No	De
Brenne Somberton	[Red bar]		[Hatched bar]	[Pink bar]	[Pink bar]	[Green bar]								
Brenne Aubigny-les-Somberton	[Red bar]		[Hatched bar]	[Pink bar]	[Pink bar]	[Green bar]								
Oze Villotte-Saint-Seine	[Red bar]		[Hatched bar]	[Pink bar]	[Pink bar]	[Green bar]								

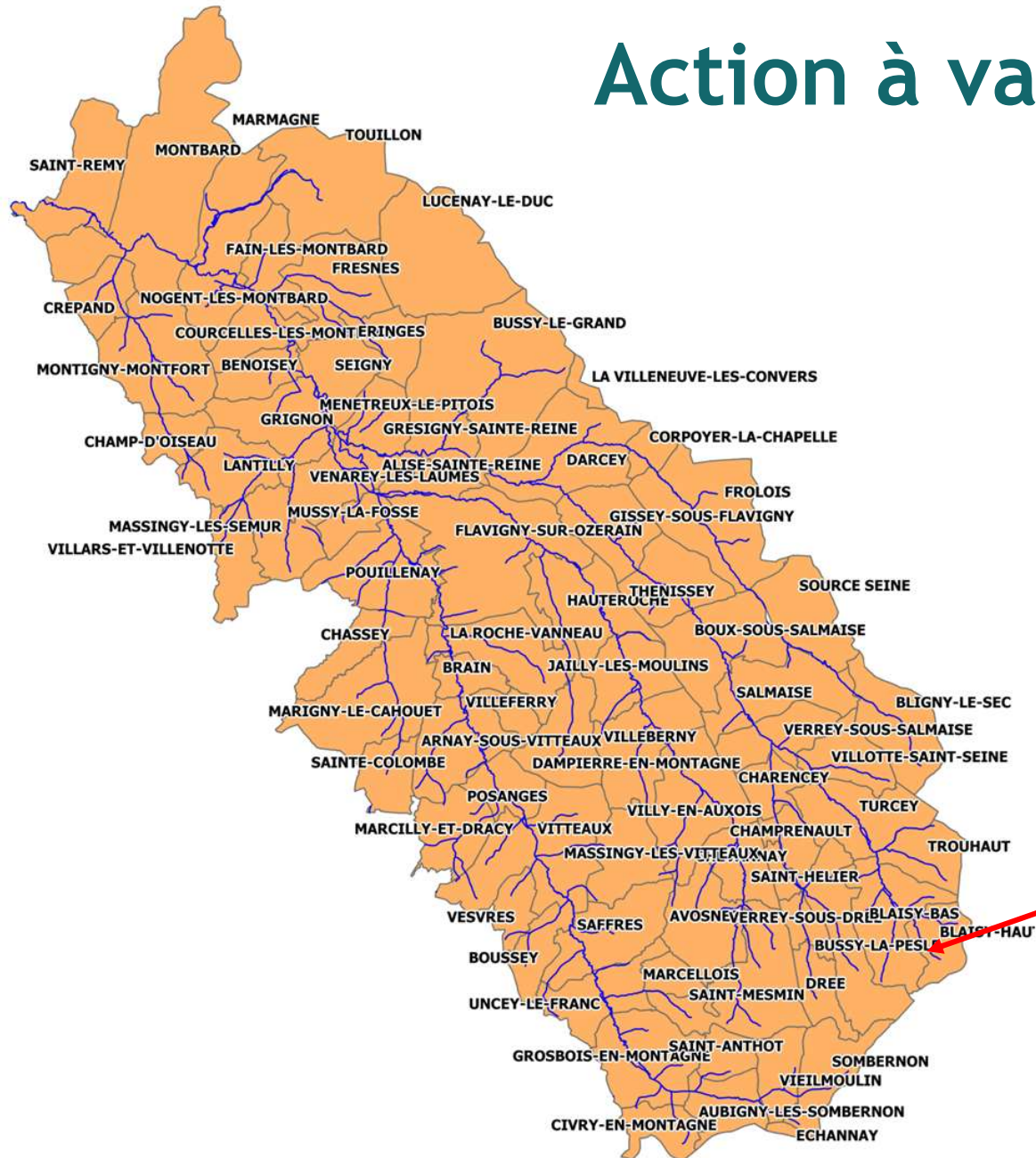
Travaux
 Procédures réglementaires / instruction
 Animation
 décision SMBVA
 consultation des entreprises





NOUVELLES ACTIONS A VALIDER

Action à valider (détail)

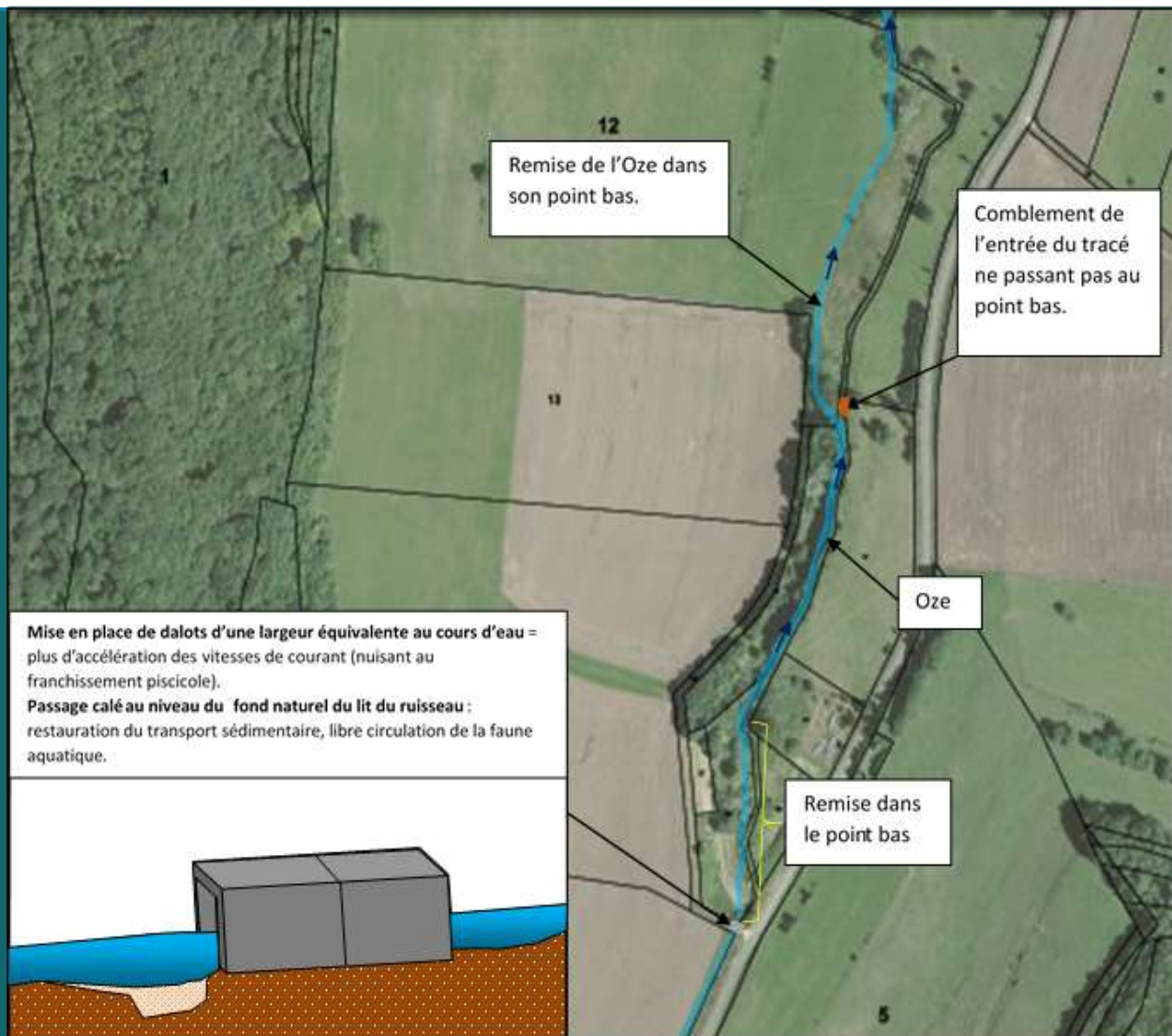


Renaturation de l'Oze à Blaisy-Bas

Lieu des travaux

Action à valider (détail)

Renaturation de l'Oze à Blaisy-Bas.



Action à valider (détail)

Renaturation de l'Oze à Blaisy-Bas.

Montant estimatif : 50 000 €

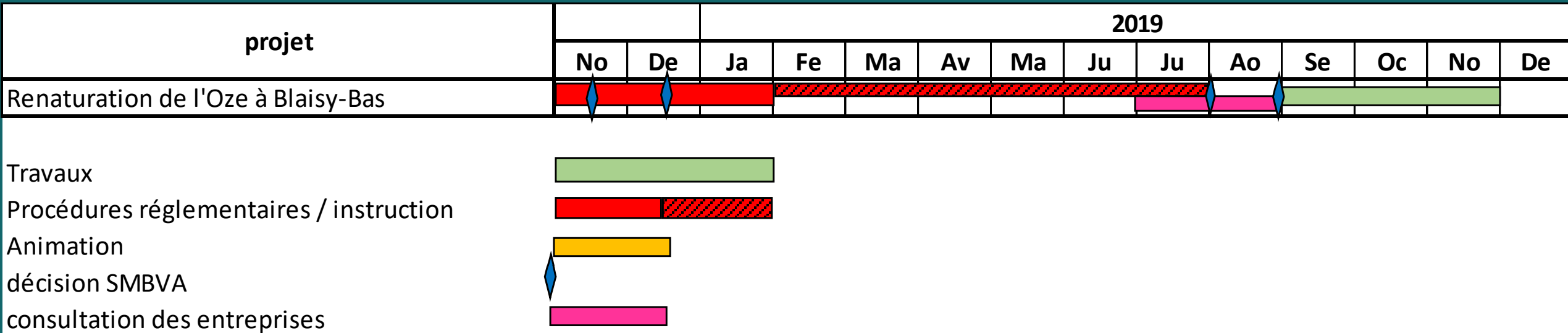
Subvention attendu : 80 % ou 90 % (AESN).

Reste à charge SMBVA : 10 000 € ou 5 000 €.

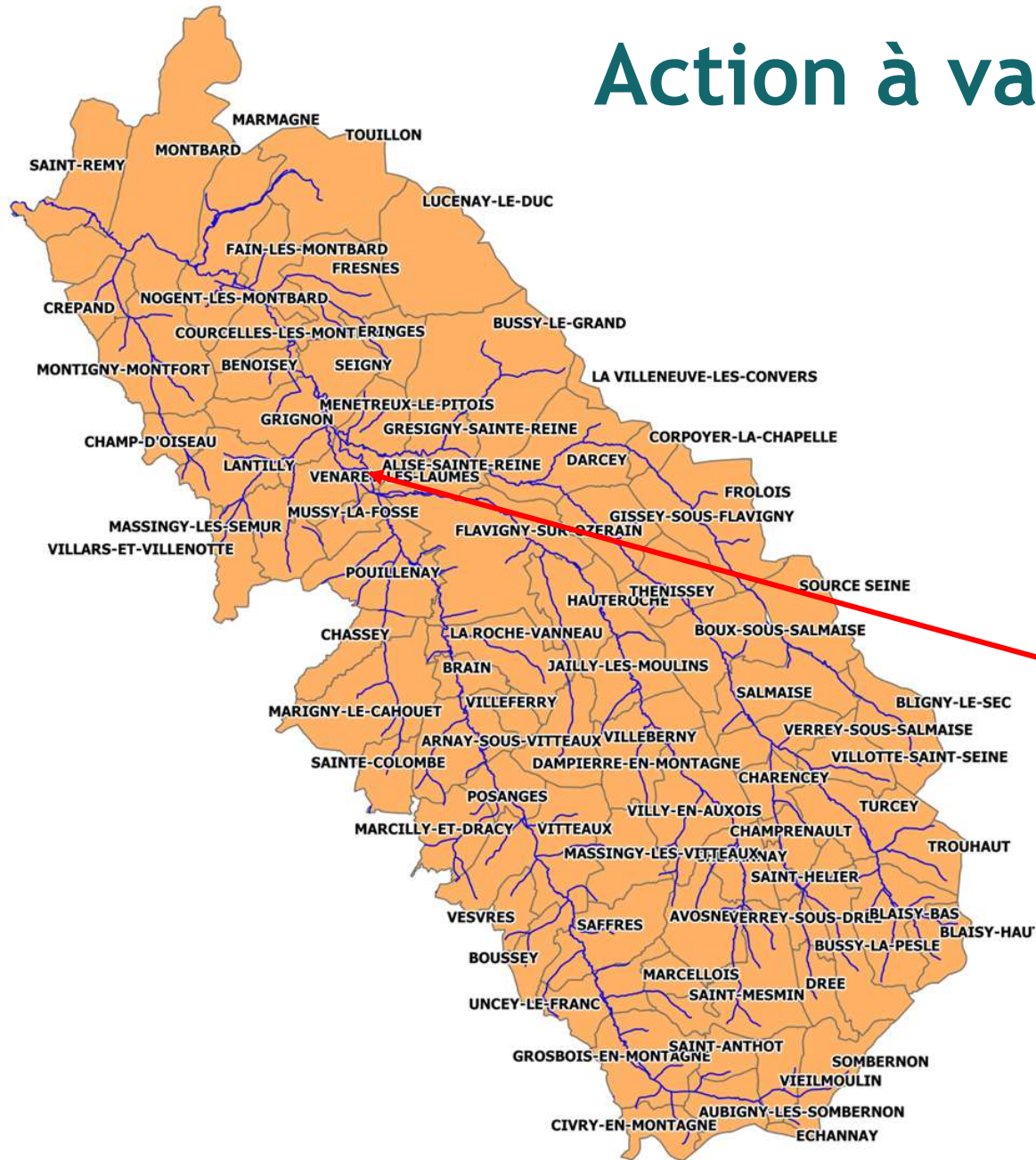
Procédure réglementaire : soumis à DIG et à autorisation loi sur l'eau ou déclaration si application du Décret n°2017-1845 du 29 décembre 2017.

Etes vous d'accord avec cette action et sa programmation ?

Action à valider (synthèse)



Action à valider (détail)



Aménagement de la Brenne (lit mineur) à Venarey les Laumes

Lieu des travaux

Action à valider (détail)

Aménagement de la Brenne (lit mineur) à Venarey-les-Laumes



Action à valider (détail)



Aménagement de la Brenne (lit mineur) à Venarey les Laumes

Montant estimatif : 15 000 €

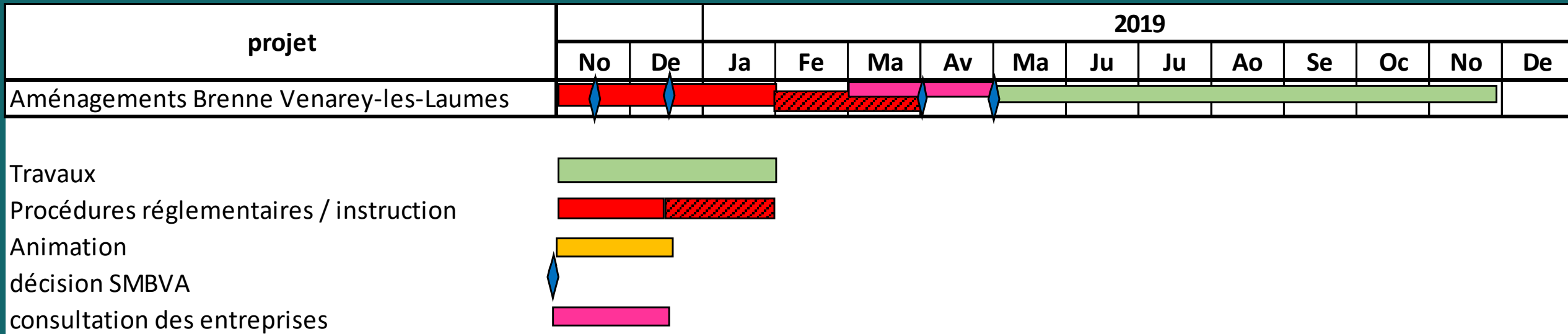
Subvention attendu : 80 % (AESN).

Reste à charge SMBVA : 3 000€.

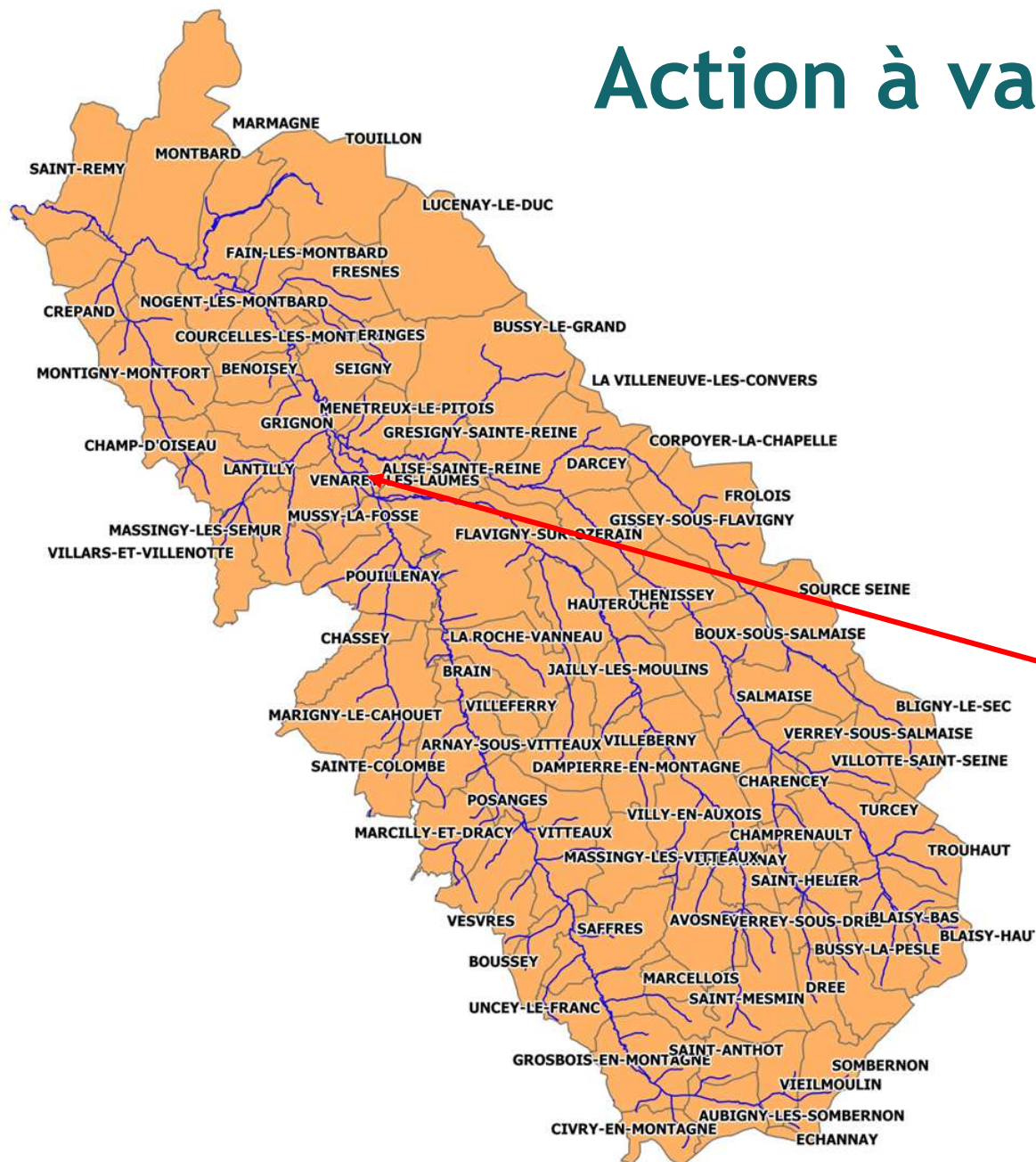
Procédure réglementaire : soumis à DIG et à déclaration loi sur l'eau.

Etes vous d'accord avec cette action et sa programmation ?

Action à valider (synthèse)



Action à valider (détail)

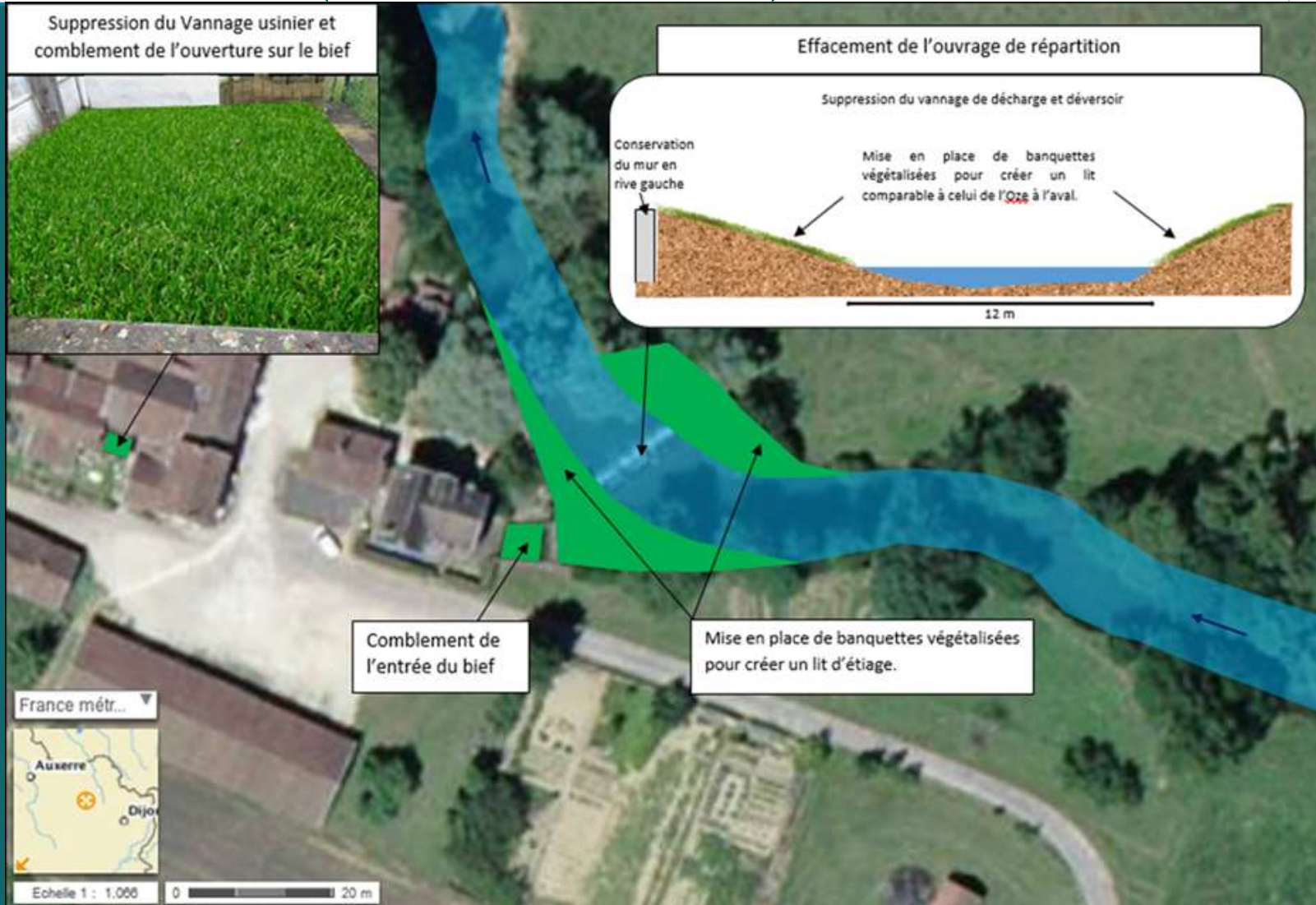


Etude géotechnique au niveau du moulin Mansier sur l'Oze à Venarey-Laumes

Lieu des travaux

Action à valider (détail)

Restauration morphologique de l'Oze à Venarey-les-Laumes (moulin Mansier).



Action à valider (détail)



Etude géotechnique au niveau du moulin Mansier sur l'Oze à Venarey-les-Laumes

Montant estimatif : 10 000 €

Subvention attendu : 90 % (AESN).

Reste à charge SMBVA : 1 000€.

Procédure réglementaire : soumis à DIG et à déclaration loi sur l'eau.

Etes vous d'accord avec cette action et sa programmation ?



PISTES DE REFLEXION en cours d'animation

Pistes de réflexion

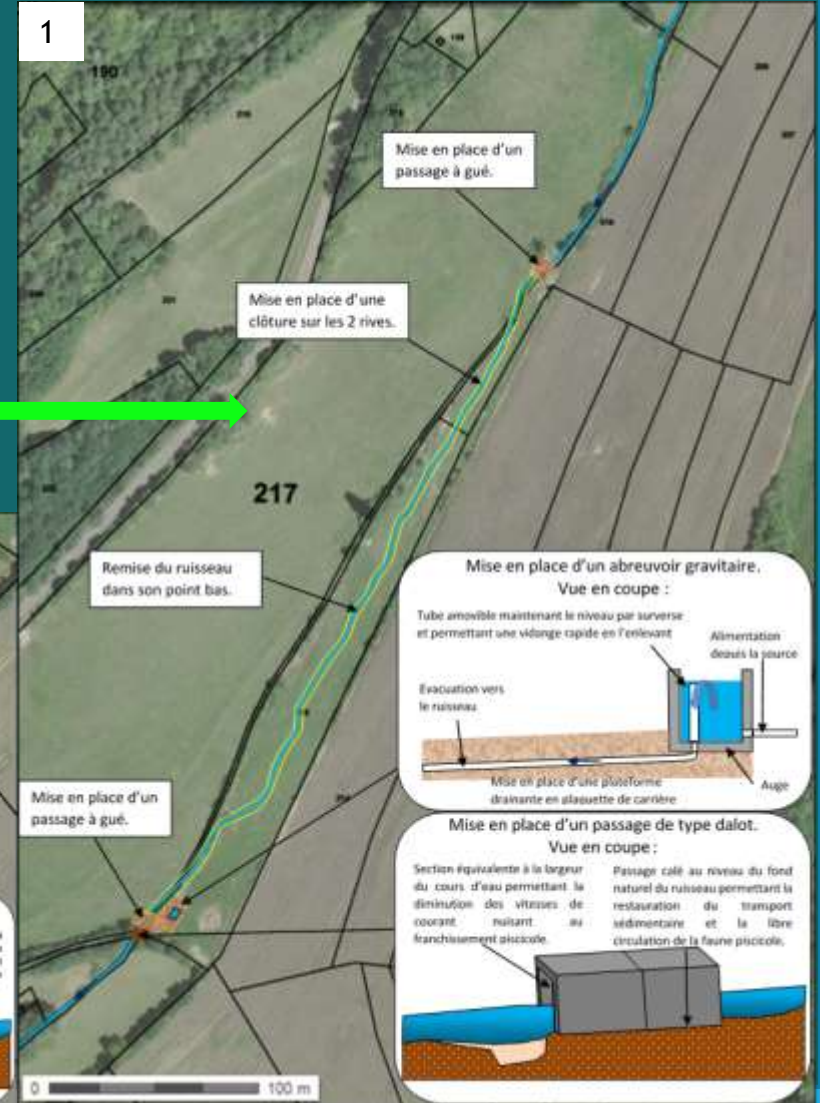
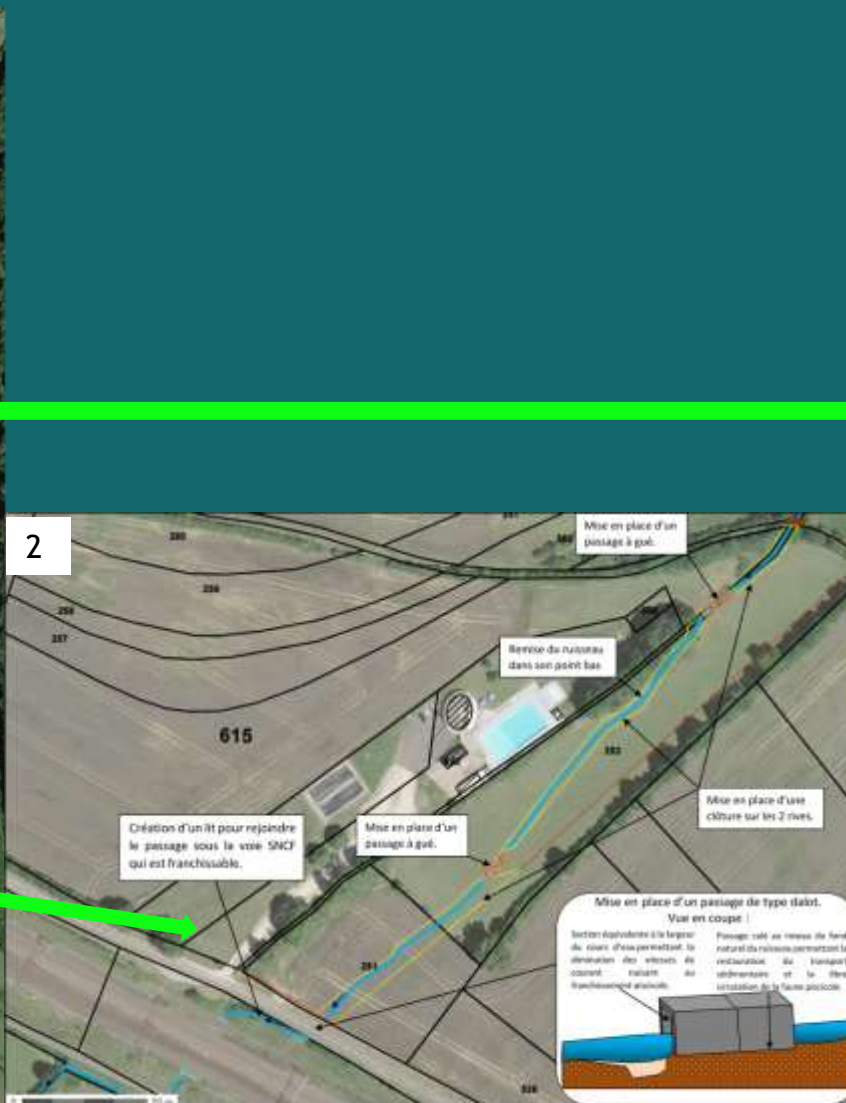
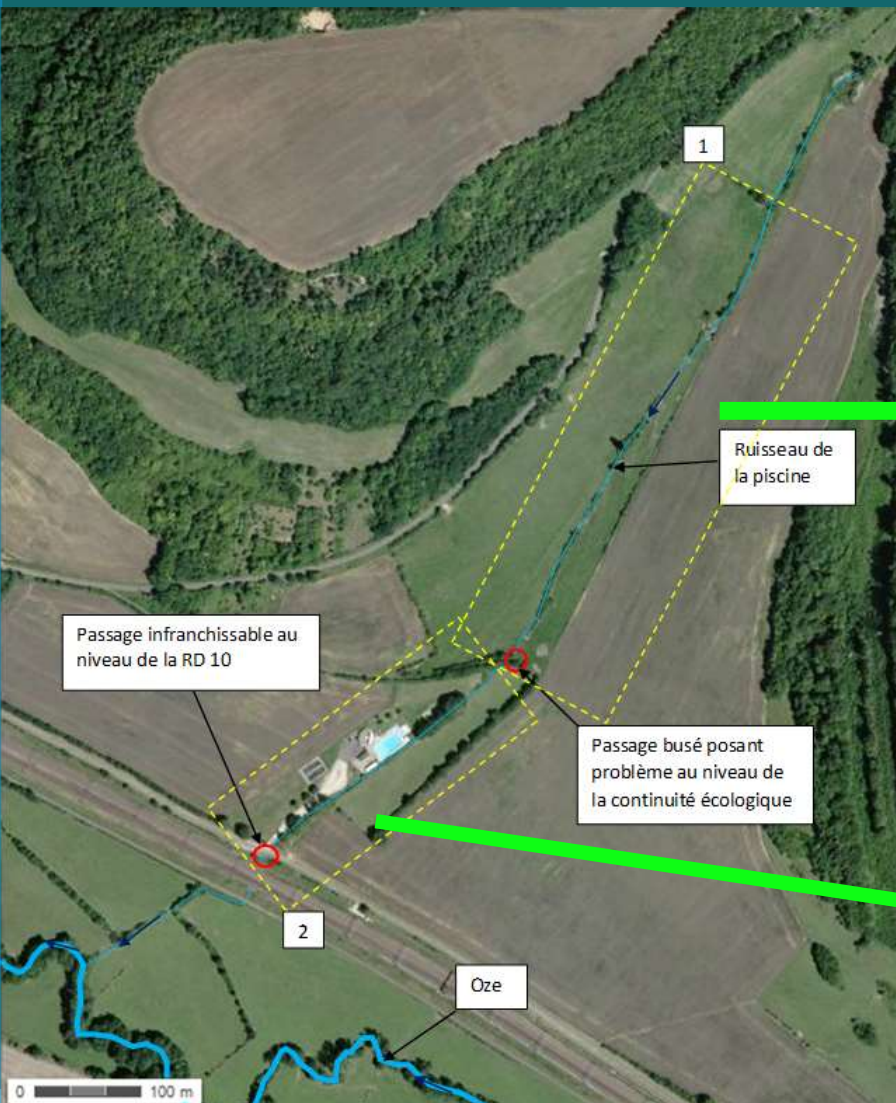


Renaturation du ruisseau de la piscine à Verrey-sous-Salmaise

Lieu des travaux

Pistes de réflexion

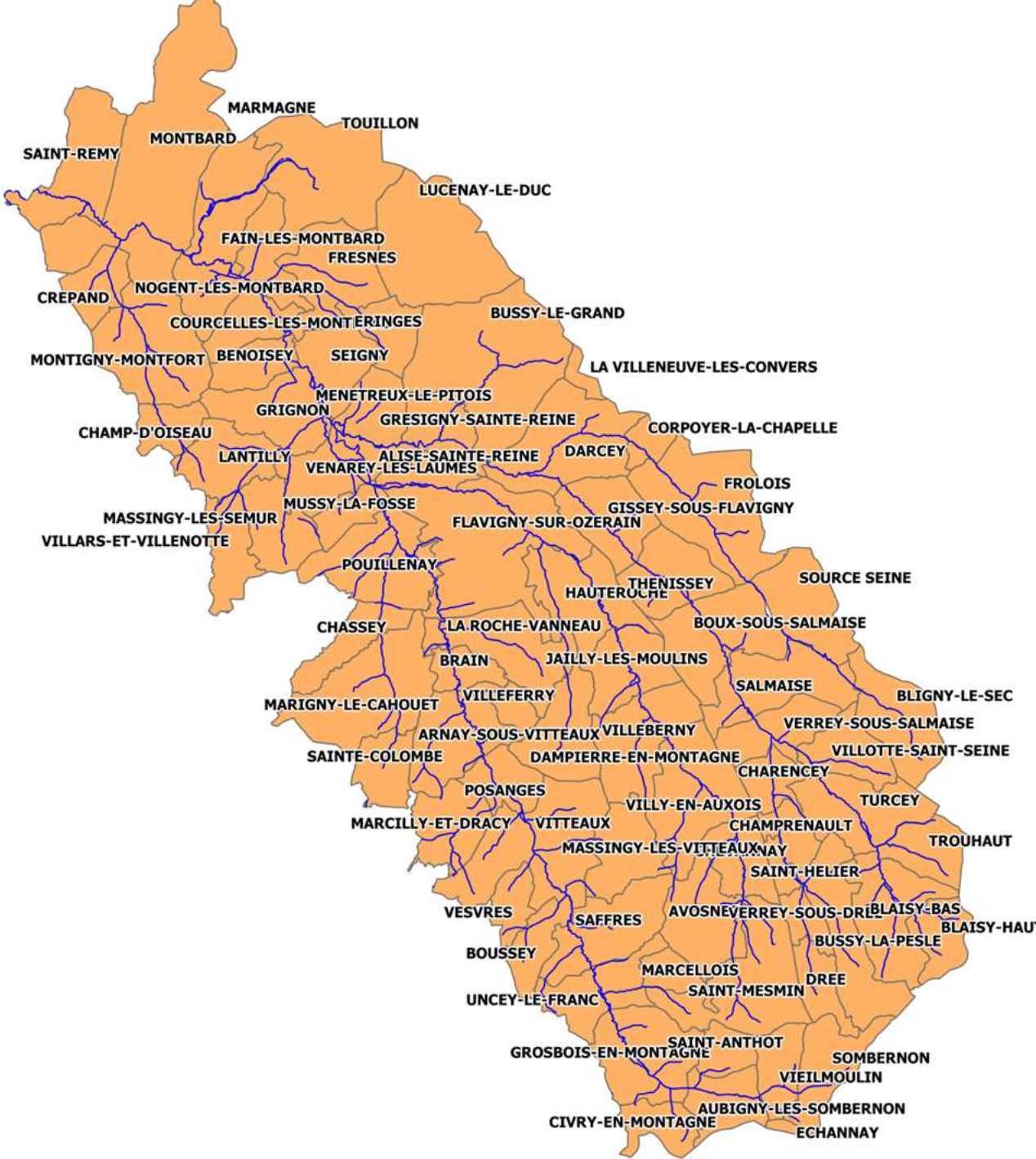
Renaturation du ruisseau de la Piscine à Verrey-sous-Salmaise.



Tour de salle



Secteur Brenne, Oze, Ozerain.



MERCI DE VOTRE ATTENTION !

« Transmettre des rivières et des terres vivantes aux générations futures »



Visitez le site internet :
www.bassin-armancon.fr

Et retrouvez l'actualité de nos cours
d'eau sur notre blog :
www.rivieresvivantes-seineamont.fr

Guilhem MONSAINGEON

Technicien Brenne Oze Ozerain

06 42 47 74 50

guilhem.monsaingeon@bassin-armancon.fr